



MAI+MOSBACH  
GRUPPE



Richtungsweisende  
Elektrotechnologien  
aus einer Hand

*Profitieren Sie von der gebündelten  
Kompetenz und dem tiefgreifenden  
Know-how der Mai+Mosbach Gruppe*



Photovoltaik



Wärmepumpen



Elektrotechnik



Planungsbüro

# Höchstmöglicher Kundennutzen aus Leidenschaft

## Inhaltsverzeichnis

MEHR:WERT ohne Mehrpreis .....	2
Über uns .....	3
Photovoltaik für private Bauherren, Gewerbe und Industrie .....	7
Was kostet Ihre Photovoltaikanlage .....	11
Kosten- und Ertragsvorschau .....	16
Referenzen .....	18
Wärmepumpen und Sektorenkopplung .....	19
Elektrotechnik, Schaltschrankbau und Smart Home .....	21
Planungsbüro Gebäudetechnik .....	30
Unsere Kunden .....	31
Top 3 der deutschen Arbeitgebermarken .....	39



### MAI+MOSBACH Erneuerbare Energien GmbH Photovoltaik und Wärmepumpen

📍 Saarbrücker Straße 231 | D-66679 Losheim am See  
 ☎ +49 (0) 6872 - 920 86 70 ✉ sonne@mai-mosbach.de  
 🌐 www.mai-mosbach.de

### MAI+MOSBACH GmbH Elektrotechnik und Planungsbüro

📍 Saarbrücker Straße 231 | D-66679 Losheim am See  
 ☎ +49 (0) 6872 - 920 86 0 ✉ info@mai-mosbach.de  
 🌐 www.mai-mosbach.de

### MAI+MOSBACH S.à.r.l

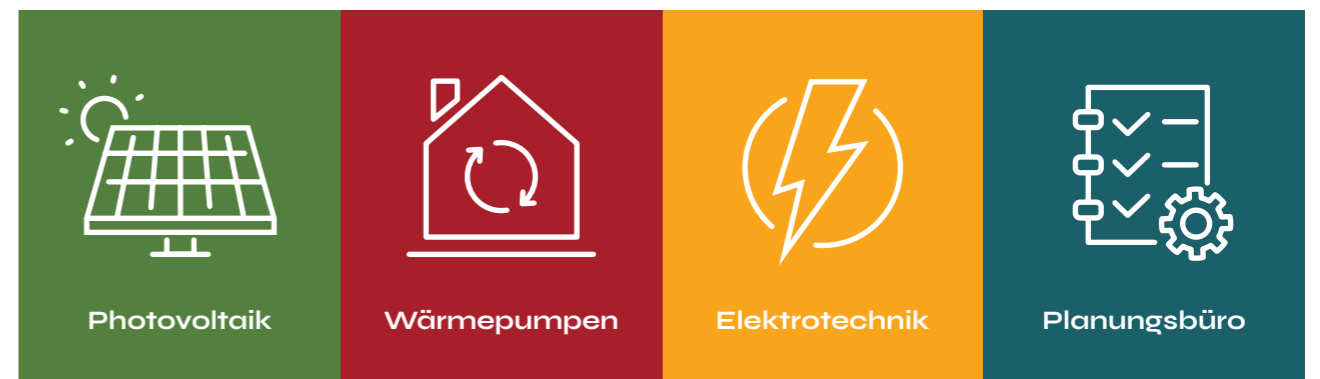
📍 111, Route de vin | L-5447 Schwebsingen  
 ☎ +352 27 77 06 60 ✉ info@mai-mosbach.lu  
 🌐 www.mai-mosbach.lu

## Herzlich willkommen bei Ihrem innovativen Partner für technische Gebäudeausstattung

Wir sind ein modernes, zukunftsorientiertes, inhabergeführtes Technologieunternehmen der Elektrobranche und Experten in den Bereichen Erneuerbare Energien, Photovoltaik, Wärmepumpen, Elektrotechnik, Freileitungsmontage, E-Mobilität, Schaltschrankbau, Planungsbüro und meisterlichem Handwerk. Durch hohe Spezialisierung und Vernetzung der einzelnen Bereiche schaffen wir einzigartige »Lösungen aus einer Hand«. Wir stellen sicher, dass unsere Kunden für ihre Bauvorhaben abgestimmte Technologien, Produkte und nachhaltige wirtschaftliche Lösungen erhalten.

Unsere Kernkompetenz individuelle herstellerunabhängige Beratung vor Ort ergänzen wir mit vielen weiteren wichtigen Punkten. Ein Beispiel ist, dass ausschließlich durch unser Produktmanagement ausgewählte, in Praxistests erprobte Produkte und Leistungen das M+M | Qualitätssiegel »Zertifizierte und getestete Qualität« erhalten.

Planung, Montage, Inbetriebnahme, Service, schnelle Reaktionszeiten, ein Ansprechpartner, Schnittstellenreduzierung und Projektleitung erfolgt durch eigene spezialisierte Mitarbeiter unserer Unternehmensgruppe und garantiert Ihnen außergewöhnlichen **MEHR:WERT ohne Mehrpreis**.



## ÜBER UNS

Inhabergeführt, zukunftsorientiert  
und höchstmöglicher Kundennutzen



### ÜBER UNS

#### Kundennutzen aus Leidenschaft

Als Technologieunternehmen der Elektrobranche fokussieren wir uns nicht ausschließlich auf technische Lösungen und meisterliches Handwerk. In unserer DNA ist das Ziel und die Leidenschaft nach höchstmöglichem Kundennutzen fest verankert und Bestandteil unserer Unternehmensphilosophie. Wirtschaftlichkeit, Kompetenz, Nachhaltigkeit, Qualität und Langlebigkeit, budgetkonforme Anschaffungskosten und geringe Folgekosten sind Beispiele, die in Kombination mit Technologie und Installation für Sie zum höchstmöglichen Nutzen führen.

Die vernetzten Kompetenzen der Unternehmensgruppe und unsere Experten stellen sicher, dass Sie für Ihre Bauvorhaben und Investitionen abgestimmte Technologien, Produkte und nachhaltige wirtschaftliche Lösungen erhalten.

**Michael Mai.** Geschäftsführender Gesellschafter der Mai+Mosbach Gruppe.



### UNTERNEHMEN

#### Wir verstehen nicht nur die Wünsche unserer Kunden, sondern auch die Anforderungen der Zukunft

Unser Anspruch: Höchstmöglicher Kundennutzen und begeisterte Kunden. Nachhaltige Technik – die funktioniert. Dienstleistung – die überzeugt. Vernetzte Lösungen – aus einer Hand. Als regional führendes Elektrounternehmen mit Hauptsitz im Saarland, geleitet von den im Unternehmen tätigen geschäftsführenden Gesellschaftern Michael Mai und Sascha Mosbach, fokussieren wir uns ausschließlich auf unsere Kernkompetenz und die Interessen unserer Kunden. Aktuell sorgen über 70 begeisterte Mitarbeiter nicht nur für meisterliche Maßarbeit – sie leben täglich unser Leistungsversprechen MEHR:WERT ohne Mehrpreis.

Dank klarer Strategie und konsequenter Umsetzung gehören wir heute zu den führenden Anbietern in den Regionen Luxemburg, Saarland und der angrenzenden Rheinland-Pfalz. Kunden aus allen Zielgruppen sind begeistert von unserem Gesamtkonzept und dem außergewöhnlich positiven Preis-Leistungs-Verhältnis.

Leistungen der einzelnen Geschäftsbereiche zentrieren wir auf den höchstmöglichen Nutzen für unsere Kunden.



### UNSERE VISION

#### Begeisterte Kunden und Zukunftsorientierung. Unser oberstes Ziel: höchstmöglicher Kundennutzen

Wir möchten unseren Kunden die beste Lösung und Unterstützung bieten. Dafür fokussieren wir uns täglich mit Leidenschaft auf die Aufgaben und Wünsche unserer Kunden.

Wir faszinieren mit werthaltigen Lösungen, sinnvollen Investitions- und geringen Folgekosten, immer auf dem neuesten Stand der Technik, Qualität der Produkte und Dienstleistungen, qualifizierten Mitarbeitern und professionellem Umgang in der Zusammenarbeit.

Unsere Mitarbeiter, die Vision, die Unternehmenskultur und unser Leitbild bilden den klar definierten Rahmen für unser Handeln und den damit verbundenen Ergebnissen und unserer Zukunftsorientierung. Neuem stehen wir aufgeschlossen gegenüber, werden die Zukunft intensiv mitgestalten und haben den Anspruch Klassenbesten zu sein.

**Sascha Mosbach.** Geschäftsführender Gesellschafter der Mai+Mosbach Gruppe.



### UNSERE MISSION

#### Wir schaffen Klarheit. Unser Wissen für Ihre richtigen Entscheidungen

Die technische Gebäudeausstattung verändert sich durch Innovationen, politische Rahmenbedingungen, Klimaveränderung, Energiesparkonzepte und viele andere Themen permanent.

Für Nutzer bedeutet dies, dass es immer schwieriger wird, richtige und zukunftsorientierte Entscheidungen zu treffen.

Als Experten für Elektrotechnik, Erneuerbare Energien, Sicherheitstechnik und Planung setzen wir unsere Fähigkeiten, Ressourcen und Leidenschaft zum Nutzen und zur Zufriedenheit unserer Kunden ein.



Planen und realisieren Sie mit unserer Unternehmensgruppe Ihr individuelles Bauvorhaben. Wirtschaftlichkeit, Produktqualität, Zukunftssicherheit und Dienstleistung, alles aus einer Hand und höchstmöglicher Kundennutzen stehen bei uns immer an vorderster Stelle.

Unsere Systemmodule Beratung – Planung – Montage – Service und die Vernetzung einzelner Geschäftsbereiche erlauben für die jeweilige Zielgruppe Konzepte zu realisieren, die von eigenen Teams aus Spezialisten konzipiert und umgesetzt werden.



## ÜBER UNS

# Inhabergeführt, zukunftsorientiert und höchstmöglicher Kundennutzen



### UNTERNEHMENSLEITBILD

#### Unsere Werte. Für unsere Zukunft und Ihre Sicherheit

Unser Unternehmensleitbild dient der Orientierung im täglichen Handeln und bildet das Fundament einer vertrauensvollen Zusammenarbeit der Mitarbeiter im Unternehmen mit Kunden und Lieferanten.

Die Werte nachhaltiges Denken und Handeln, Wertschätzung und Achtung, offener, konstruktiver Dialog mit Kunden, Lieferanten und Mitarbeitern, Leidenschaft und Begeisterung, qualifizierte und engagierte Mitarbeiter, positive, ergebnisorientierte Arbeitsatmosphäre, Ehrlichkeit, Professionalität und Zukunftsorientierung prägen unser Unternehmensbild.

Unser Handeln ist geprägt von Achtung und Wertschätzung. Nicht nur gegenüber Menschen, sondern auch gegenüber der Umwelt. Unser Denken und Handeln werden von Nachhaltigkeit geleitet. Verbunden mit dem Ziel unsere Marktposition und Kundenbegeisterung weiter auszubauen, verbinden wir die langfristige Sicherung des Unternehmens, der Arbeitsplätze und Zukunft unserer Mitarbeiter und deren Familien.



### UNTERNEHMENSKULTUR

#### Begeisterung, Offenheit und Ehrlichkeit. Die Basis unseres erfolgreichen Unternehmens

Aus der Kombination unserer Vision, Mission, Leitbild, Strategie, unseren Zielen und Werten hat sich unsere Unternehmenskultur entwickelt.

Offener Führungsstil und Kommunikation, nachvollziehbare Strukturen, Weiterbildung und Leidenschaft für das, was wir tun, bilden den Rahmen für unsere Unternehmenskultur. Wir erreichen unsere Unternehmensziele gemeinsam. Unsere Führungskräfte stellen die Aufgabe und nicht sich selbst in den Mittelpunkt.

Ergebnisse erreichen wir, indem wir unseren Teams Orientierung durch messbare Ziele geben, nachvollziehbar und konsequent führen. Wir schaffen eine positive und ergebnisorientierte Arbeitsatmosphäre, ermöglichen und fördern selbstständiges und eigenverantwortliches Handeln auf einem klar definierten Betätigungsfeld. Unsere Leistungsversprechen und deren Umsetzung geben unseren Kunden Sicherheit bei ihrer Entscheidung für unser Unternehmen.



### KARRIERE

#### Ihre berufliche Tätigkeit im Bereich Elektro begeistert Sie und Sie freuen sich auf zukünftige Aufgaben und eine spannende Zukunft

Sie wünschen sich für Ihre berufliche Weiterentwicklung neue Perspektiven die zukunftsorientiert sind und Sie persönlich weiterbringen? Dann sind wir das richtige Unternehmen für Sie.

Für verschiedene Aufgaben innerhalb unserer Teams verstärken wir uns mit Menschen, die gern im Team an gemeinsamen Zielen arbeiten.

Begeisterung, Ehrlichkeit, Offenheit, Leidenschaft und partnerschaftlicher Dialog im Team sind wichtige Bestandteile unseres Unternehmensleitbildes und bilden den Rahmen für gelebte Umsetzung im Unternehmen mit unseren Kunden und Lieferanten.

Die mit der jeweiligen Position verbundenen Aufgaben kennen Sie. Aufgaben oder Bereiche, in denen Sie noch nicht so fit sind oder noch keine umfangreiche Erfahrungen machen konnten, stehen bei uns an erster Stelle Ihrer beruflichen Weiterentwicklung.

Individuelle persönliche Weiterbildung und Ausbildung in handwerklichen, technischen und kaufmännischen Bereichen stehen bei uns im Mittelpunkt. Informieren Sie sich über Ihre Karrierechancen direkt auf unserer Website.



Senden Sie uns bitte Ihre Unterlagen mit oder ohne Anschreiben per E-Mail mit Angabe der Aufgabe für die Sie sich interessieren. Nutzen Sie bitte die digitale Vorlage auf unserer Website. Oder senden Sie uns Ihre Unterlagen per Post an:



#### MAI+MOSBACH GmbH

z.H. Herrn Michael Mai

📍 Saarbrücker Straße 231 | D-66679 Losheim am See

🌐 [www.mai-mosbach.de/karriere/](http://www.mai-mosbach.de/karriere/)



Möchten Sie vorab Fragen mit uns abklären oder weitere Informationen? Gern informieren und beantworten wir Ihre Fragen in einem Telefonat. Wir freuen uns auf das Gespräch mit Ihnen.



Wir beziehen unsere Stärke aus dem offenen, konstruktiven Dialog der Gesellschafter, mit unseren Mitarbeitern, Kunden und Lieferanten. Verlässlichkeit, Vertrauen, Fairness, Partnerschaft, Wertschätzung und langfristige Zusammenarbeit bestimmen das Verhältnis zu unseren Mitarbeitern, Kunden und Geschäftspartnern.



Michael Mai erreichen Sie für erste telefonische Informationen unter +49 (0) 6872 - 920 86 0. Wollen Sie über eine Initialbewerbung mit uns in Kontakt kommen? Senden Sie uns Ihre Unterlagen bitte per Mail in Verbindung mit der digitalen Vorlage. Die Vorlage finden Sie auf unserer Website unter dem Menüpunkt Karriere.



M+M | PHOTOVOLTAIKANLAGEN

**Lassen Sie Ihr Dach für Sie arbeiten. Produzieren Sie Ihren Strom selbst**

Sichern Sie sich die einmaligen Vorteile unserer Unternehmensgruppe

- ✓ Reduzieren Sie Ihre Stromkosten bis zu 80 % und mehr
- ✓ Verschaffen Sie sich dauerhafte hohe Unabhängigkeit von Energielieferanten
- ✓ Ihre Investition in die Photovoltaikanlage rechnet sich in kurzer Zeit
- ✓ Sie erzielen im Regelfall zusätzlich einen fünfstelligen finanziellen Zusatzertrag
- ✓ Eigener Beitrag zum Klimaschutz und Wertzuwachs Ihrer Immobilie



M+M | PHOTOVOLTAIKANLAGEN

**Sie investieren in Klimaschutz, reduzieren Ihre Kosten und verschaffen sich Unabhängigkeit**

Kaum ein Thema ist aktuell und in Zukunft so präsent wie der Klimaschutz und die Reduzierung der Kosten für Haus- und Gewerbestrom, Wärme und Mobilität. Ein großer Hebel im Aufhalten des menschengemachten Klimawandels ist die Umsetzung der Energiewende. Erneuerbare Energien tragen dazu bei, die Treibhausgasemissionen im Strom-, Verkehrs- und Wärmesektor und die eigenen Kosten erheblich zu reduzieren.

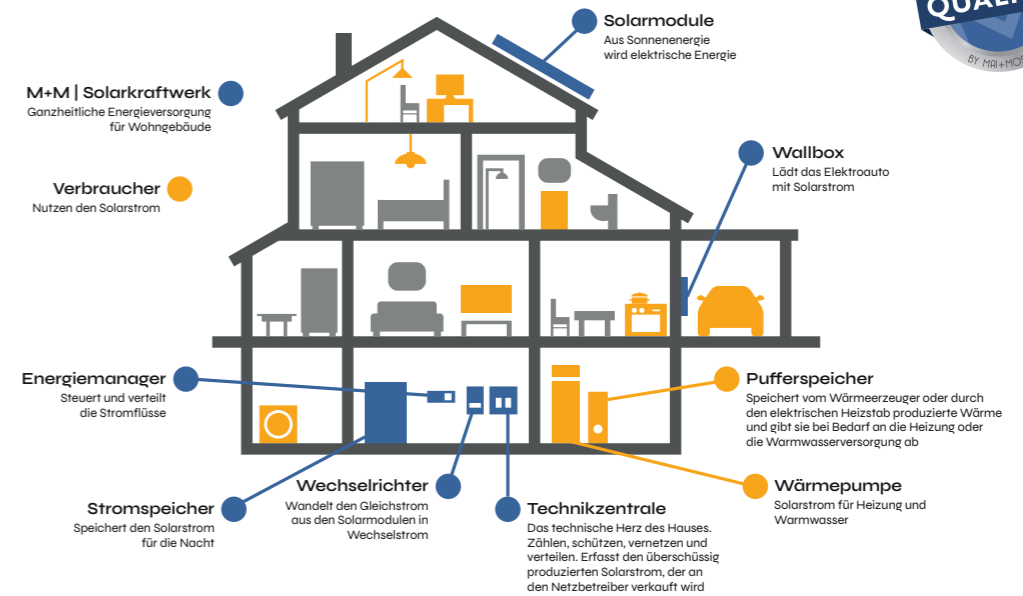
Mit den von uns geplanten und entwickelten M+M | Solarkraftwerken ermöglichen wir unseren Kunden im Saarland, Rheinland-Pfalz und Luxemburg eigenen Strom aus der Sonne zu produzieren. M+M | Solarkraftwerke arbeiten sehr wirtschaftlich, mit höchster Effizienz und je nach Anlagenkonzept mit einem hohen Autarkiegrad. Selbst produzierter Strom aus der PV-Anlage ist vielfältig einsetzbar. Direkt im Wohnhaus oder im Unternehmen nutzen, in das Auto laden, im eigenen Stromspeicher speichern, ins Netz einspeisen oder für die Wärmepumpe nutzen.

Unsere Spezialisten sorgen für intelligente Vernetzung der Photovoltaikanlage zu Ihrem optimalen M+M | SOLARKRAFTWERK. Reduzieren Sie Ihre Kosten, Abhängigkeit von Stromlieferanten und planen Sie mit uns und der Sonne Ihre eigene Erfolgsrechnung und erhöhen Sie Ihren Anteil am Klimaschutz.



Planen und realisieren Sie mit uns Ihr M+M | Solarkraftwerk. Sie reduzieren Ihre Kosten bis zu 80 %, investieren in Klimaschutz, können ihre Autarkie verdoppeln und verschaffen sich dadurch mehr Unabhängigkeit von Energielieferanten. Das hervorragende Preis-Leistungs-Verhältnis sichert Wirtschaftlichkeit, schnelle Amortisationszeiten und zusätzliche finanzielle Zusatzerträge.

**Solarkraftwerke**  
by Mai+Mosbach



SOLARKRAFTWERKE FÜR PRIVATKUNDEN

**Ganzheitliche Energieversorgung. Zukunfts- und Kostensicherheit. Hohe Wirtschaftlichkeit und Autarkie**

Mit der Entscheidung für Ihr individuelles M+M | Solarkraftwerk entscheiden Sie sich für eine dauerhafte, eigene kostengünstige Energieversorgung durch die Sonne und unsere Photovoltaik-Module. Die Eigennutzung der gewonnenen umweltfreundlichen Energie steht dabei im Vordergrund.

Die Möglichkeiten und die Zukunftssicherheit an Konzepten und Anlagen für Erneuerbare Energien hat sich in den letzten Jahren mit außergewöhnlicher Dynamik zum Positiven verändert. Wesentlicher Treiber dieser Entwicklung sind unter anderem sehr hohe Energiepreise, reduzierte Anschaffungskosten und der Klimawandel. Stromkosten zum Beispiel entwickeln sich seit vielen Jahren nur in eine Richtung – nach oben.

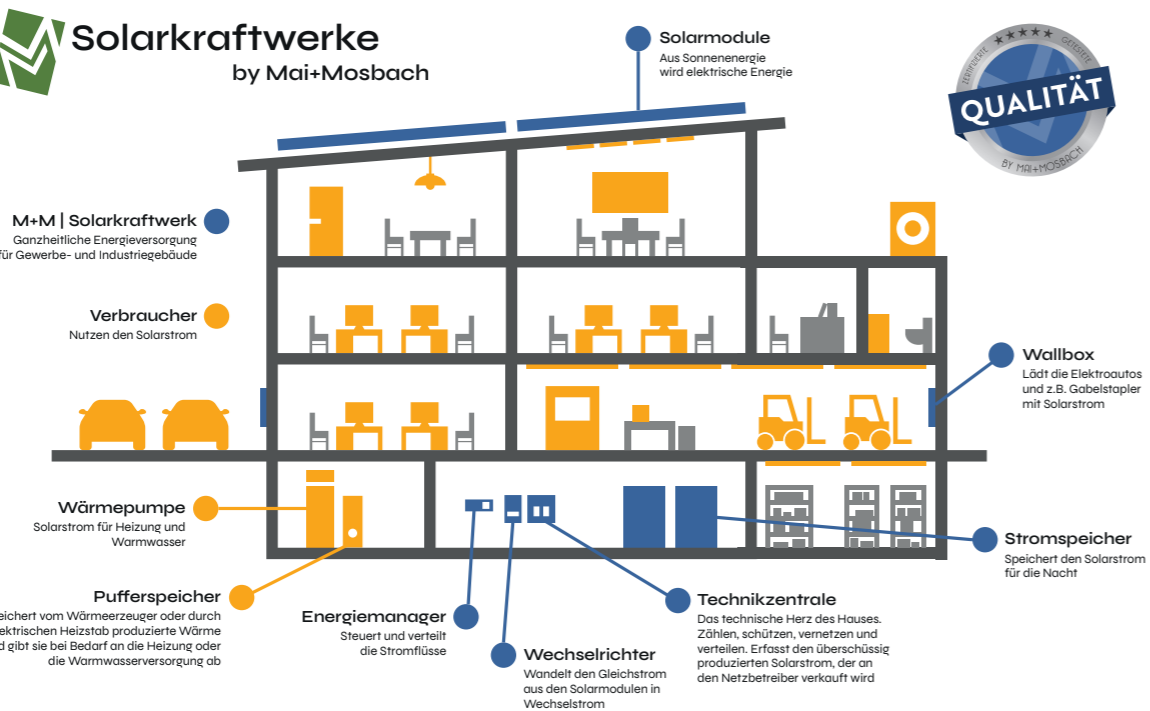
Unsere fast 20 Jahre Kompetenz im Bereich der Photovoltaikanlagen bildet die Basis für die Entwicklung unserer M+M | Solarkraftwerke. In unserem Geschäftsbereich Erneuerbare Energien bündeln wir diese Erfahrung und kombinieren sie mit Weiterentwicklung aus Forschung und Entwicklung

M+M | Solarkraftwerke stehen durch ihren modularen Aufbau und Zentrierung auf höchstmöglichen Kundennutzen für ganzheitliche Energieversorgung und außergewöhnliche Wirtschaftlichkeit und Zukunftssicherheit. Ihr M+M | Solarkraftwerk ist serienmäßig mit Schnittstellen und Optionen für zukünftige Erweiterungen wie zum Beispiel E-Autos oder Wärmepumpen ausgestattet.



# PHOTOVOLTAIKANLAGEN

## Entscheidung Zukunft



### SOLARKRAFTWERKE FÜR UNTERNEHMEN

#### Klimaschutz, Reduzierung der Betriebskosten und kurze Amortisationszeit. Serienmäßig

Viele Gründe sprechen dafür, Ihr Unternehmen mit einem M+M | Solarkraftwerk auszustatten. Sie profitieren zum Beispiel steuerlich von der klimafreundlichen Energietechnologie, reduzieren Ihre monatlichen Betriebskosten erheblich und profitieren von einer Imageverbesserung Ihres Unternehmens.

Mit der Entscheidung für Ihr individuelles M+M | Solarkraftwerk entscheiden Sie sich für eine dauerhafte eigene kostengünstige Energieversorgung durch die Sonne und unsere Photovoltaik-Module. Die Eigennutzung der gewonnenen umweltfreundlichen Energie steht dabei immer stärker im Vordergrund.

Sie entscheiden über die Ausstattung und die damit verbundenen Nutzungswünsche Ihres individuellen Solarkraftwerkes. Die gesamte Struktur ist so aufgebaut, dass Sie Ihr Solarkraftwerk jederzeit auf Ihre Wünsche ausbauen können. In M+M | Solarkraftwerken bündelt sich die gesamte Kompetenz und Umsetzungsstärke unserer Unternehmensgruppe.



Jedes M+M | Solarkraftwerk, die Umsetzung und die Fragestellungen sind so individuell wie Sie selbst und Ihr Unternehmen. Höchster Kundennutzen und Kundenzufriedenheit setzen voraus, dass Sie optimal beraten werden und Ihre Fragen nicht oberflächlich, sondern professionell beantwortet werden und in Lösungen umgesetzt werden.



### M+M | PHOTOVOLTAIKANLAGEN

#### Stromversorgung ohne Anbindung an die öffentlichen Versorgungsnetze

Mit Ihrer M+M | PV-Insellösung produzieren Sie Strom an jedem Ort und für unterschiedliche Anwendungszwecke

- ✓ Kleine Inselanlagen mit Stromspeicher
- ✓ Große und mittelgroße Inselanlagen mit Stromspeicher
- ✓ Hybridsysteme mit mehreren Energieerzeugern
- ✓ Zusätzlich zu einem normalen Stromanschluss als autarkes System zur Energieerzeugung, für zum Beispiel E-Autos möglich
- ✓ Mit fast 20 Jahren Erfahrung in der Planung und Realisierung von Photovoltaikanlagen im Saarland, Rheinland-Pfalz und Luxemburg sind wir Ihr Partner für effektive, kostengünstige eigene Energieversorgung mit Strom und kostenloser Energie aus der Sonne.

Unsere Experten planen gemeinsam mit Ihnen Ihre passende PV-Insellösung für Ihren individuellen Bedarf. Kostengünstig und effektiv.



### M+M | PHOTOVOLTAIK-KOMPLETTANLAGEN UND SEKTORENKOPPLUNG

#### Strom, Wärme und E-Mobilität. Wir denken und handeln ganzheitlich an wirkungsvollen Energielösungen

- ✓ Wir sind Ihre Experten für Komplettlösungen und Sektorenkopplung
- ✓ Planung und meisterliche Umsetzung durch eigene Mitarbeiter
- ✓ Photovoltaikanlagen, E-Mobilität, Wärmepumpen für Heizung und Warmwasser
- ✓ Betriebskosten- und Schnittstellenreduzierung. Serienmäßig
- ✓ Wirtschaftlichkeit verbunden mit hohen zusätzlichen Erträgen

Profitieren Sie von der gebündelten Kompetenz und dem tiefgreifenden Know-How der MAI+MOSBACH Gruppe



Mit unserem MAI+MOSBACH Konzept der »Ganzheitlichen Energieversorgung« und dem modularen Aufbau unserer Lösungen, stellen wir sicher, dass unsere Kunden optimale Autarkiegrade erreichen und Solarmodule erhalten die technisch und preislich optimal zu ihrem individuellen M+M | Solarkraftwerk passen.

## Kostenvorschau, Amortisation und Überschussbetrachtung



### WAS KOSTET IHRE SOLAR- BZW. PHOTOVOLTAIKANLAGE

#### Worauf sollten Sie bei der Ermittlung der Investitionskosten für Ihre PV-Anlage achten

- ✓ Sind die baulichen nötigen Voraussetzungen gegeben
- ✓ Planen Sie die Anlage mit Stromspeicher und einem Notstrommodul
- ✓ Möchten Sie zukünftig selbstproduzierten Strom auch für die E-Mobilität, Wärmepumpe oder Warmwasserbereitung nutzen
- ✓ Hat der Anbieter / Installationsanbieter entsprechende Kompetenzen und werden diese durch Referenzen belegt
- ✓ Erhalten Sie eine detaillierte Amortisationsrechnung für Ihre Investition
- ✓ Werden Ihnen die nach der Amortisationszeit entstehenden voraussichtlichen finanziellen Überschüsse fundamntiert dargestellt und erläutert
- ✓ Wird die Anlage von der Planung bis zur meisterlichen Installation, eventuelle Arbeiten an der Elektroanlage bzw. Zählerschrank, die Inbetriebnahme und der Service von einem Unternehmen durchgeführt und nicht von unterschiedlichen Subunternehmen
- ✓ Hat der Anbieter ein eigenes Service-Team und plant Ihre PV-Anlage im eigenen Unternehmen



Sind diese und weitere Punkte bekannt, können die geschätzten Kosten für die Solaranlage überschlägig berechnet werden. Wie aus den unterschiedlichen Fragen erkennbar wird, kann ein Einheitswert je installierbarer Kilowatt Peak (kWp) nicht seriös angenommen werden. Wird geschätzt ein Wert von 1.700 Euro oder 2.900 Euro mit Stromspeicher je installierter kWp genannt, kann diese Angabe zu hoch oder zu niedrig sein.

Von uns erhalten Sie keine Schätzung, sondern direkt eine kostenlose Kosten- und Ertragsvorschau. Auf Basis einer richtigen Planung erhalten Sie die Leistungsdaten für die eigene Stromproduktion. Die realistische Anzahl möglicher Module, Amortisationszeit Ihrer Investition, den Grad der Autarkie und Ihre individuelle Überschussrechnung, die sich im Regelfall im fünfstelligen Eurobereich bewegt.

Weitere Informationen erhalten Sie unter:

[www.mai-mosbach.de/solaranlage-kosten/](http://www.mai-mosbach.de/solaranlage-kosten/)



### PV-ANLAGE KAUFEN, MIETEN, FINANZIEREN ODER KOMBINIEREN

#### Informieren Sie sich neutral und bei Profis

- ✓ PV-Anlage kaufen
- ✓ PV-Anlage mieten
- ✓ PV-Anlage finanzieren
- ✓ Investition bezüglich der Anschaffung kombinieren

Kauf, Miete, Finanzierung oder die Kombination der Möglichkeiten? Für welche Art der Optionen Sie sich entscheiden, überlegen Sie bitte in Ruhe und lassen sich neutral informieren. Lassen Sie sich nicht zu schnellen Entscheidungen drängen, wie es teilweise in Verkaufsgesprächen und mit Angeboten versucht wird.



Setzen Sie eigene finanzielle Mittel ein, ist der Kauf für Ihre Photovoltaikanlage immer die beste Entscheidung. Beim Kauf einer Anlage verfügen Sie von Anfang an über die volle Kontrolle der installierten Technik, entscheiden über einzubauende Komponenten und sind über die gesamte Betriebsdauer unabhängig von Dritten. Auch entscheiden Sie über Technik, die Vorteile für die Zukunft bietet. Zum Beispiel für die E-Mobilität, Wallbox, Wärmepumpe oder grundsätzlich für die Sektorenkopplung. Veränderungen werden erheblich vereinfacht, wenn zum Beispiel etwas an der Technik geändert werden soll oder ein Hausverkauf ansteht.

Möchten Sie keine Eigenmittel verwenden und interessieren sich für ein Angebot, das Ihnen als Mietmodell angeboten wird, sollten Sie einige Punkte beachten. In der Nutzung unterscheidet sich eine gemietete Photovoltaikanlage normalerweise nicht von einer gekauften. Statt des Kaufpreises wird über die Mietdauer von circa 20 bis 25 Jahren eine monatliche Miete fällig.

Das Mieten einer PV-Anlage ist über die Laufzeit mit höheren Kosten verbunden als der Kauf einer Anlage. Rein finanziell häufig nicht so attraktiv wie in der Werbung versprochen. An einen Mietvertrag für Ihre Anlage sind Sie sehr lange gebunden. Wir empfehlen Ihnen dringend, die Mietangebote bezüglich versprochener Leistungen genau zu prüfen. Schauen Sie sich bitte auch mögliche Änderungen Ihrer Ansprüche über die gesamte Laufzeit im Detail an.

Eine weitere interessante Möglichkeit ist Eigenmittel mit Fremdmitteln wie ein Kredit der KfW oder anderer auf die Finanzierung von PV-Anlagen spezialisierter Experten zu kombinieren.



Nachdem Ihnen unsere kostenfreie und unverbindliche Kosten- und Ertragsvorschau vorliegt und Sie die Unterlagen mit Ihren Budgetvorstellungen verglichen haben, erfolgt ein Vororttermin. Wir überprüfen die sicherheitsrelevanten Themen der Elektroanlage, bauliche Gegebenheiten und weitere wichtige Details. Anschließend erhalten Sie von uns Ihr individuelles Angebot.

Bewerten Sie ein Mietmodell, indem Sie die Mietkosten inklusive Ihrer sinnvollen Wunschausstattung über die gesamte Laufzeit berechnen und dann mit einem Kaufangebot vergleichen. Mietkonzepte werden im Regelfall von Dritten am freien Kapitalmarkt refinanziert und können die Kosten in erheblichem Umfang erhöhen.



## Kostenvorschau, Amortisation und Überschussbetrachtung



### AUTARKIE

#### Unabhängigkeit von Energielieferanten

Wenn man von Autarkie spricht, ist damit die Unabhängigkeit vom Stromlieferanten gemeint. Dadurch dass selbst produzierter Strom selbst genutzt wird, wächst die Autarkie. Bedeutet, dass je weniger Strom dazu gekauft wird, die Abhängigkeit von Energielieferanten reduziert wird.

Die Autarkiequote für M+M | Solarkraftwerke ohne Speicher liegen bei ca. 30 - 40 %. Kombiniert man die Anlage mit einem Stromspeicher sind auch bis zu 80 % und mehr möglich. Dass die Autarkie nicht höher ist, liegt daran, dass im Winter nicht genug Strom produziert wird, um den Stromverbrauch zu decken. Strom wird eher in den Abend- und Morgenstunden verbraucht, wenn die Anlage nicht die volle Leistung bringen kann.

In den Sommermonaten ist es durchaus möglich, den gesamten Strombedarf mit Ihrem M+M | Stromkraftwerk zu decken und erhebliche Mengen an Strom, der nicht selbst verbraucht wird, an den Netzbetreiber zu verkaufen. Eine hohe Autarkiequote zu erreichen macht grundsätzlich Sinn. Dabei muss darauf geachtet werden, dass die Anlage nicht zu Lasten der Wirtschaftlichkeit überdimensioniert wird.

### SCHNELLE AMORTISATION, KOSTENREDUZIERUNG UND FINANZIELLE ÜBERSCHÜSSE

#### Maximale Unabhängigkeit. Bis zu 80 % Stromkosten senken

Die Wirtschaftlichkeitsberechnung einer PV-Anlage ist aufgrund der zahlreichen Einflussfaktoren keine einfache Aufgabe und wir empfehlen Ihnen, sich nicht von Werbeversprechen oder nicht belegten Informationen leiten zu lassen.

Wir berechnen auf Basis Ihrer individuellen Rahmenbedingungen mit einer in unserem Haus entwickelten eigenen Software und einer dazu kombinierten externen Software, ab welchem Jahr das M+M | Solarkraftwerk schwarze Zahlen schreibt. Bedeutet, dass wir Ihnen genau das Jahr aufzeigen und berechnen, in dem Ihre Investitionskosten durch Kosteneinsparung wieder eingespielt sind inklusive einer Überschuss Berechnung.

[www.mai-mosbach.de/kontakt/](http://www.mai-mosbach.de/kontakt/)



### SOLARMODULE

#### Kostenloser Strom für Wohngebäude, Gewerbe- und Industriegebäude

Als zukünftiger Nutzer eines M+M | Solarkraftwerkes beschäftigen Sie sich nur im Moment der Anschaffung mit den damit verbundenen Produkten. Das Produktangebot und die damit verbundenen Leistungen, Qualitäten, Philosophien, Preise, Garantien und Versprechungen können dazu führen, dass man leicht den Überblick verliert.

Für uns sind der Markt und die Entwicklungen nicht unübersichtlich und wir sind durch unsere Ingenieure, Meister und Fachkräfte technisch und durch unsere Kaufleute kaufmännisch in der Lage Produkte, Entwicklungen, Trends und Qualitäten von Partnern und aktuellen Marktangeboten für unsere M+M | Solarkraftwerke so zu entwickeln, dass Sie Ihr gewünschtes Ziel erreichen. Unsere M+M | Solarmodule stehen in vier Qualitäts-, Leistungs- und Preisvarianten zur Verfügung und ermöglichen eine individuell passende Auswahl.

### WECHSELRICHTER | ENERGIEMANAGEMENT

#### Stromumwandlung. Vernetzung. Intelligente Stromflüsse

Solarmodule produzieren die aus der Sonne gewonnene Energie in Form von Gleichstrom. Wechselrichter wandeln den Gleichstrom in Wechselstrom um.

Wechselstrom wird für hausinterne Stromversorgung benötigt. Auch kann der überschüssig produzierte Strom dann als Wechselstrom ins Netz eingespeist werden. Die von uns zertifizierten und verwendeten Wechselrichter verfügen über viele wichtige Merkmale. Netzüberwachung, Leistungsoptimierung, Anlagenüberwachung, optionale Notstromversorgung und weitere sinnvolle Funktionen gehören zum weiteren Leistungsumfang. Unsere Wechselrichter sind durch Schnittstellen systemoffen.

Dadurch sind verschiedene Funktionen wie Analyse und Vergleiche möglich. Über abgestimmte Apps erhalten Sie zusätzlich alle wichtigen Informationen auf Ihr Handy oder Tablet. Die Eigenverbrauchsoptimierung und das Energiemanagement sind ein wichtiger Bestandteil unserer M+M | Solarkraftwerke und tragen automatisch zum Klimaschutz und der Wirtschaftlichkeit Ihrer Anlage bei.



Sie interessieren sich für eine Photovoltaikanlage im Saarland, Rheinland-Pfalz oder Luxemburg. Sie möchten wissen, mit welchen Kosten und mit welcher Wirtschaftlichkeit Sie rechnen können. Unsere Experten kennen die Antworten.

Durch das gebündelte Know-How und Wissen unserer Unternehmensgruppe erhalten Sie von uns MEHR:WERT ohne Mehrpreis auch im Bereich der wichtigsten Bausteine Ihres M+M | Solarkraftwerkes, den Solarmodulen, Wechselrichtern und dem Energiemanagement.





## Autarkie, E-Mobilität und Dienstleistungen



### STROMSPEICHER

#### Autarkie verdoppeln. Klimaschutz lohnt sich. Doppelt

Je nach Ausstattung Ihres M+M | Solarkraftwerkes steigern Sie die Unabhängigkeit von Ihrem Stromlieferanten und reduzieren Ihre Stromkosten erheblich. In Verbindung mit einem passenden Stromspeicher erreichen Sie eine Autarkiequote von bis zu 80 % und mehr. In den letzten Jahren hat sich der Markt für Stromspeicher rasant entwickelt. Neben der Reduzierung der Anschaffungskosten für die Stromspeicher wird diese Entwicklung auch stark von dem Wunsch der Nutzer nach höherer Autarkie beeinflusst.

In Verbindung mit unseren M+M | Solarkraftwerken haben sich in den zurückliegenden Monaten 90 % unserer Kunden für die Anschaffung unserer effizienten Stromspeicher entschieden. Unsere modernen Lithium-Stromspeicher sind grundsätzlich modular aufgebaut und können in Verbindung mit mehreren Speichern zu einem System ausgebaut werden. Hohe Produktionskapazitäten unserer Partner sorgen für ein sehr positives Preis-Leistungs-Verhältnis und verbessern die Amortisationszeit Ihrer Investition.



### E-MOBILITÄT | WALLBOXEN

#### Mobilität verändert sich. Wir bieten Lösungen

Nehmen Sie gemeinsam mit uns Fahrt auf und sichern Sie sich umfangreiche Vorteile. Bereits heute eignen sich Elektroautos hervorragend für den alltäglichen Gebrauch. Deutschlandweit gibt es bereits sehr viele Ladepunkte.

Die kostengünstigste Version Strom zu tanken ist das eigene M+M | Solarkraftwerk.

Als Spezialist für richtungweisende Elektrotechnologien denken wir ganzheitlich und entwickeln Konzepte, die Ihnen unterschiedliche Möglichkeiten der Zukunftssicherheit bieten. Ganzheitlich bedeutet für uns, dass wir nicht nur in heutigen Lösungen denken, sondern weit darüber hinaus. Nutzen Sie heute bereits E-Autos? Wir planen und vernetzen Ihr neues M+M | Solarkraftwerk mit Lösungen, die Sie begeistern. Wir bieten Ladelösungen und Stromspeichersysteme, die perfekt und individuell an die Kundenbedürfnisse im privaten Bereich, Unternehmen und im öffentlichen Raum angepasst sind.



### Dienstleistungen

#### Großartige Kleinigkeiten mit großer Wirkung

Beratung vor Ort, Montage, Wartungsverträge, Planung, Finanzierung, Wirtschaftlichkeits- und Rentabilitätsrechnungen sind einige Beispiele unserer umfangreichen Dienstleistungen. In unserem Geschäftsfeld Erneuerbare Energien erweitern wir unsere Dienstleistung für Sie um wichtige Felder.

Für uns zur Routine geworden, sehen für Sie verschiedene zu erstellende Unterlagen, bevor Energie gespart wird, vielleicht kompliziert aus. Wir unterstützen Sie beim Erstellen dieser Unterlagen mit Rat und Tat. Hierbei geht es zum Beispiel um Anträge beim Energieversorger oder bei der Bundesnetzagentur.

Bezüglich finanztechnischer Themen und Möglichkeiten empfehlen wir Ihnen Ihren Steuerberater oder das Finanzamt. Dort erhalten Sie rechtsverbindliche Informationen. Wir nennen Ihnen Informationsquellen bezüglich Fragen zu finanztechnischen Bereichen wie zum Beispiel Steuern. Kundenbindung und Kundenzufriedenheit kommt nicht vom Erzählen, sondern vom Tun.



### Kosten- und Ertragsvorschau

#### Von unseren Experten erhalten Sie

- ✓ Ihre individuelle Kostenvorschau in 7 Arbeitstagen
- ✓ Amortisationsrechnung
- ✓ Wirtschaftlichkeitsbetrachtung
- ✓ Berechnung wie viel Überschüsse Sie in Euro nach der Amortisationszeit voraussichtlich erzielen
- ✓ Welche Menge Strom kann Ihre PV-Anlage auf Basis von echten Wetterdaten an Ihrem Wohnort oder Unternehmensstandort im Jahr produzieren
- ✓ Wie groß ist die Strommenge, die Sie einspeisen können und/oder selbst für zum Beispiel E-Autos nutzen können

Umfangreiche Details unter:

[www.mai-mosbach.de/kostenvorschau/](http://www.mai-mosbach.de/kostenvorschau/)



Mit ganzheitlicher Energieversorgung, die auf erneuerbare Energiequellen setzt und eine intelligente Vernetzung der Bereiche Strom, Verkehr und Wärme umfasst, können Sie einen entscheidenden Beitrag zum Klimaschutz leisten. Dies kann beispielsweise durch die Nutzung von M+M | Photovoltaikanlagen zur Erzeugung von Strom sowie die Integration von Elektromobilität und energieeffizienten Heizsystemen erfolgen.



Neben dem Beitrag zum Klimaschutz profitieren Sie von der Zukunftssicherheit unserer M+M | Lösungen und reduzieren Ihre Gebäudekosten erheblich. Gleichzeitig verringern sich die Antriebskosten Ihrer individuellen Mobilität durch die Kombination aus Solarkraftwerk und E-Auto gegenüber Verbrennern um bis zu 80 %.

# PHOTOVOLTAIKANLAGEN

## Entscheidung Zukunft



### QUALITÄT | ZERTIFIZIERUNG

#### Qualität überlassen wir nicht dem Zufall

Ausschließlich die Qualität der eingesetzten Produkte und von uns erbrachten Leistungen führen im Ergebnis zu funktionierenden, wirtschaftlichen und langlebigen Lösungen für Ihr Bauvorhaben. Weder ein niedriger, noch ein hoher Preis sind für das Ergebnis entscheidend.

Entscheidend ist das Gesamtprädikat:

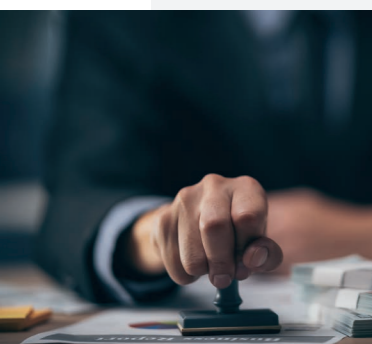
»Zertifizierte getestete Qualität der Produkte und Leistungen, Wirtschaftlichkeit, optimale Konzeption, Langlebigkeit und ein positives Preis-Leistungs-Verhältnis«.

Für unsere eigenen Leistungen wie Berechnungen der Wirtschaftlichkeit, handwerkliche Umsetzung, qualifizierte Mitarbeiter und vieles mehr führen wir interne Audits und damit verbundene permanente Prozessoptimierung durch. Damit gewährleisten wir in allen Bereichen unseres Unternehmens hohe Qualität in der Planung, Projektierung, Organisation und Umsetzung.

Unterstützt werden diese Aufgaben durch einen in unserem Unternehmen vorhandenen hohen Grad der Digitalisierung. Insbesondere die Leistungsberechnungen, Amortisations- und Wirtschaftlichkeitsberechnungen erfolgen mit selbst entwickelten Softwareprogrammen. Diese Programme ergänzen wir mit speziellen externen Programmen. Dadurch sind wir für Sie immer auf dem neuesten technischen Stand und verfügen über eine zukunftsorientierte Ausstattung.

Wir verarbeiten in unseren M+M | Solarkraftwerken im Jahr mehrere Tausend Photovoltaik Module und eine Vielzahl weiterer Produkte wie zum Beispiel Stromspeicher und Wechselrichter. Unser einzigartiges Konzept »Zertifizierte getestete Qualität« steht in direktem Zusammenhang mit unserem M+M | Produktmanagement und Qualitätstests in unseren eigenen Anlagen.

Innerhalb unseres Produktmanagements definieren wir, welche Produkte Bestandteil unseres Angebotes werden. Anschließende Qualitäts-, Funktions- und Leistungstests in eigenen Anlagen und vielfach direkt bei unseren Produktionspartnern stellen sicher, dass nur von uns getestete und zertifizierte Produkte Bestandteil Ihres M+M | Solarkraftwerkes werden.



Entscheiden Sie sich für Qualität, von uns zertifizierte getestete Produkte und von unseren Ingenieuren und Fachkräften entwickelte Lösungen. Profitieren Sie von unseren meisterlichen Leistungen durch die qualifizierten Teams unseres Unternehmens.

### M+M | REFERENZEN PHOTOVOLTAIKANLAGEN

#### Beispiele unserer M+M | Solarkraftwerke



**Leistung:** 342 KWp  
**Ausrichtung:** Ost/West  
**System:** Flachdach  
**Projekt:** Industrie Saarlouis



**Leistung:** 29,7 KWp  
**Ausrichtung:** Ost/West  
**System:** Flachdach  
**Projekt:** Rathaus im Landkreis Saarlouis



**Leistung:** 19,98 KWp  
**Batteriespeicher:** 10,24 KWh  
**Ausrichtung:** Süd/Ost  
**System:** Flachdach  
**Projekt:** Schule im Landkreis Merzig-Wadern



**Leistung:** 9,25 KWp  
**Batteriespeicher:** 7,70 KWh  
**Ausrichtung:** Ost/West  
**System:** Ziegeldach  
**Projekt:** Privatkunde



**Leistung:** 9,25 KWp  
**Batteriespeicher:** 7,70 KWh  
**Ausrichtung:** Süd/Ost  
**System:** Ziegeldach  
**Projekt:** Privatkunde



**Leistung:** 7,70 KWp  
**Batteriespeicher:** 5,12 KWh  
**Ausrichtung:** Süd  
**System:** Flachdach  
**Projekt:** Privatkunde

Die abgebildeten M+M | Solarkraftwerke sind ein kleiner Auszug energiesparender Lösungen im Bereich Erneuerbare Energien. Wir schaffen in Verbindung mit der Sonne und unseren intelligenten Lösungen dauerhafte Werte und stellen sicher, dass Sie nachhaltige wirtschaftliche Lösungen erhalten. Höchstmögliche Kundenzufriedenheit, Zukunftssicherheit und Betriebskostenreduzierung. Serienmäßig.



## WARMEPUMPEN

Energieeffizient | Langlebig  
Umweltfreundlich | Nachhaltig



### WARMEPUMPEN | PUFFERSPEICHER

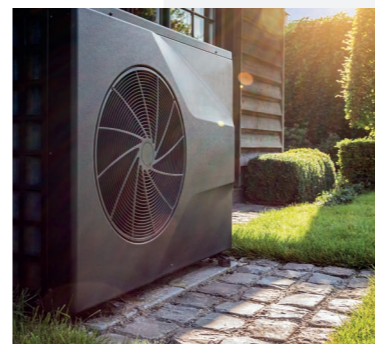
#### Die perfekte Kombination

- ✓ Wärmepumpen eignen sich für Neubauten und für Bestandsgebäude
- ✓ Umweltfreundlich. Wärmepumpen nutzen erneuerbare Energien wie Luft, Wasser oder Erdwärme
- ✓ Richtig geplant haben Wärmepumpen eine lange Lebensdauer und sind sehr wartungsarm
- ✓ Wärmepumpen können nicht nur heizen, sondern je nach System auch kühlen
- ✓ Als wichtiger Bestandteil der Wärmewende werden Wärmepumpen und die damit verbundene Installation stark gefördert
- ✓ Wärmepumpen sind im Vergleich zu einer Ölheizung platzsparend
- ✓ Moderne Geräte sind geräuscharm und stören nicht den Wohnkomfort

Im Bereich der Heiztechnik sind Wärmepumpen bereits heute Stand der Technik. Sie nutzen als Wärmequelle die kostenlose, regenerative Energie. Sie erzeugen je nach Version der Wärmepumpe aus 1 KW Strom ca. 3 – 4 KW Wärmeenergie im Jahreschnitt. Der Warmwasser-Kombi-Pufferspeicher erhält dabei eine immer wichtigere Funktion.

Am wirtschaftlichsten arbeitet der je nach Bedarf im Einfamilienhaus bis ca. 600 Liter große Speicher als Hybridspeicher. Das bedeutet, dass alle kombinierbaren Wärmeerzeuger wie, Ihr M+M | Solarkraftwerk, Wärmepumpe, ein mit der PV-Anlage verbundener kostengünstiger Elektro-Heizstab oder ein noch bestehender klassischer Heizkessel in Kombination mit der Wärmepumpe, Wärme an den Speicher liefern. Die Wärme wird direkt oder später, je nach Bedarf, für Warmwasser oder die Heizung abgerufen.

Wärmepumpen lassen sich auch zur Kühlung der Wohnräume einsetzen, sofern die notwendigen technischen Voraussetzungen erfüllt sind. Die Klimatisierung erfolgt über passive oder aktive Kühlung und ist abhängig von der eingebauten Art der Wärmepumpe. Unabhängig welches Wärmepumpensystem in Ihrem Gebäude eingebaut ist, anders als klassische Klimatisierung, kühlt die Wärmepumpe über die Fußboden- bzw. Heizflächen an der Wand. Im Heizbetrieb entnimmt Ihre Wärmepumpe der Umwelt die benötigte Energie. Im Sommer nehmen die Heizflächen überschüssige Wärme der Räume auf und die Wärmepumpe gibt sie an die Luft nach außen oder an das Erdreich ab. Ihr intelligentes M+M | Solarkraftwerk liefert für die unterschiedlichen Anwendungen kostengünstigen Strom.



### WARMWASSER-WARMEPUMPEN

#### Perfekte Lösungen zum Spartarif

- ✓ Warmwasser-Wärmepumpen sind wesentlich effizienter als konventionelle Warmwasserspeicher und sind unabhängig von einem bestehenden Heizsystem
- ✓ Einfache Installation. Verschiedene Zu- und Abluftlösungen
- ✓ Eignet sich für Neubau und Bestandsgebäude
- ✓ Kombinierbar mit einer Photovoltaikanlage und/oder mit anderen Wärmeerzeugern
- ✓ Dank der geringen Leistungsaufnahme der Warmwasser-Wärmepumpe kann die erneuerbare Energie aus der Photovoltaikanlage optimal genutzt werden

Die Kombination aus Warmwasser-Wärmepumpe und PV-Anlage ist eine umweltfreundliche und kosteneffektive Lösung zur Erzeugung von warmem Wasser in einem Haushalt. Sie ermöglicht eine deutliche Reduzierung des Energieverbrauchs und der CO<sub>2</sub>-Emissionen im Vergleich zu konventionellen Warmwasserspeichern und herkömmlichen Heizsystemen.

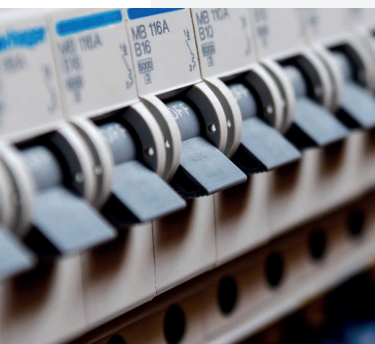
### HEIZUNGS-WARMEPUMPEN IN BESTANDSGEBÄUDEN

#### Ist die Nutzung möglich und sinnvoll

- ✓ Ja, Wärmepumpen können in Bestandsgebäuden eingesetzt werden, um diese energieeffizient zu beheizen
- ✓ Entscheidend ist, dass das Gebäude und die eingebaute Heizungsanlage professionell analysiert wird
- ✓ Faktoren wie die tatsächliche Heizlast, nicht die geschätzte aus dem bisherigen Jahresverbrauch, angepasste Vorlauftemperaturen, die verfügbaren Flächen wie Fußbodenheizung oder Radiatoren, sind in die Betrachtung einzubeziehen
- ✓ Anlagen mit Radiatoren funktionieren in Bestandsgebäuden
- ✓ Wärmepumpen ergänzen sich auch hervorragend mit bestehenden Wärmeerzeugern

Für Ihr perfektes Energie- und Zukunftskonzept: Photovoltaikanlage, Wärmepumpe, E-Mobilität, Elektrotechnik, Planung und Installation aus einer Hand. Geplant und umgesetzt von unseren Experten für höchstmöglichen Kundennutzen.

Wärmepumpen für die Heizung oder warmes Brauchwasser sparen nicht nur Energiekosten, sondern reduziert auch die Abhängigkeit von fossilen Brennstoffen und tragen somit zu einer nachhaltigeren Energieversorgung bei.



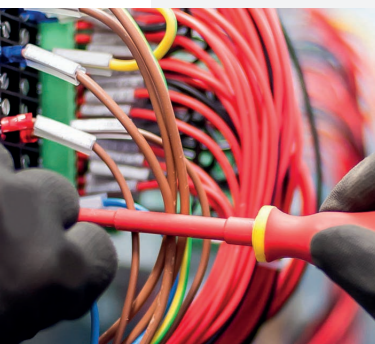
**ELEKTROTECHNIK**

**Wegweisende Elektrotechnik und richtungsweisende Lösungen**

Die technische Entwicklung, Klimaziele, Digitalisierung und viele weitere Punkte führten in den letzten Jahren aktuell und in Zukunft zu einer vollständigen Veränderung der Elektrotechnik. Wurde vor 25 Jahren vom Zählerschrank gesprochen, sprechen wir heute von der Technikzentrale im Gebäude. Unabhängig welche Begriffe dafür verwendet werden, in der Technikzentrale laufen heute alle Energie- und Datenleitungen zusammen. Hier wird gezählt, geschützt, vernetzt und verteilt.

Begriffe wie Smart-Home oder Smart-Grid waren nicht bekannt. LED-Beleuchtungskonzepte mit bis zu 80% Kostenreduzierung klangen wie kleine Wunder – an die keiner glaubte. Netzwerktechniken, Gebäudeautomation oder Kommunikationstechniken für die heutige und zukünftige Transformation im Geschäfts-, Industrie- oder Privatbereich waren zum damaligen Zeitpunkt auf dem heutigen Niveau nicht vorstellbar.

Elektrotechnik bedeutet heute vernetztes Denken und Handeln auf höchstem Stand der Technik und dem Wissen über die Zukunft der technischen Gebäudeausstattung. Unsere Unternehmensgruppe gewährleistet durch Kompetenz, perfekte Umsetzung und Planung höchstmöglichen Nutzen und Nachhaltigkeit für Ihre Bauvorhaben.



**ELEKTROINSTALLATION**

**Stromversorgung mit perfekter Sicherheit**

Elektroinstallation zählt zu den meisterpflichtigen Gewerken in Deutschland. Wir installieren und bauen Elektroanlagen nicht nur meisterlich, sondern auch zukunftsorientiert.

Stromversorgungsanlagen, Starkstrominstallationen bis hin zur Montage von Schalt-schränken, Sicherheits- und Datentechniken und den mit der Stromversorgung verbundenen Verbrauchern gehören zu unserem Angebot.

Gemeinsam mit unseren Kunden entwickeln wir maßgeschneiderte Elektroinstallation nach dem aktuellen Stand der Technik und den geltenden Vorschriften und Normen. Unsere Experten sorgen durch meisterhafte Installationsleistungen für Budget- und Energieeffizienz, optimale Vernetzung und Sicherheit.

**Wir kombinieren Gegenwart und Zukunft der Elektrotechnik zu individuellen wirtschaftlichen Lösungen. Maßgeschneidert und mit außergewöhnlich positivem Preis-Leistungs-Verhältnis stellen wir sicher, dass Sie höchstmöglichen Nutzen, Nachhaltigkeit und Qualität für Ihr Bauvorhaben erhalten.**



**GEBÄUDEAUTOMATION**

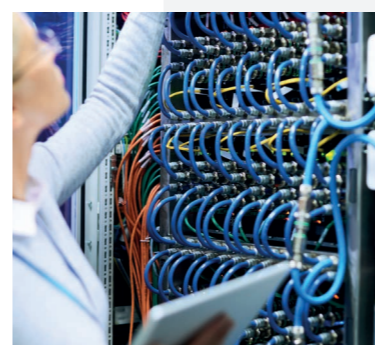
**Intelligente Steuerungstechnik**

Das intelligente, sich auf Wunsch selbst steuernde Gebäude ist längst keine Zukunftsvision mehr, sondern bereits Realität. Heizung, Klima, Licht, Sicherheitsmechanismen, Jalousien, Rollläden, Kommunikations- und Multimediasysteme, alles lässt sich mit Unterstützung integrierter Intelligenz, die in Bus-Systemen, Funksystemen oder in der Kombination der Systeme steckt, bequem und zentral steuern.

Maßgeblich vorangetrieben wird diese Entwicklung durch den Wunsch der Menschen nach mehr Komfort und Sicherheit.

Gleichzeitig ist das Kostenbewusstsein gestiegen und die Sensibilität für Fragen des Klima- und Umweltschutzes wächst. Eine besondere Bedeutung bei der Vernetzung von Gebäuden hat die SPS-Steuerungstechnologie und der weltweit anerkannte KNX-Standard für die intelligente Vernetzung der Elektroinstallation und Automatisierung von Gebäuden und Anlagen.

Durch unsere Kompetenz in der Gebäudeautomation erhalten Sie bei uns serienmäßig immer den aktuellen Stand der Forschung und Entwicklung.



**NETZWERKTECHNIK**

**Internet, Cloud und Digitalisierung**

Ganz gleich ob Cloud, Digitalisierung oder Internet of Things, aktuelle und zukünftige IT-Themen stellen immer höhere Anforderungen an die Netzwerktechnik und an die Unternehmen. Ohne ein funktionierendes Netzwerk kommen heute die wenigsten Unternehmen aus.

Immer mehr Geschäftsprozesse finden heute digital statt, sodass die Anforderungen an die Netzwerktechnik von Unternehmen immer weiter steigen. Gerade diese steigende Komplexität der Netzwerke ist es, die oft Schwierigkeiten verursacht und schlimmstenfalls sogar geschäftsschädigend sein kann. Bei vielen Unternehmen funktioniert der Netzbetrieb aktuell bereits gut. Nicht zu unterschätzen ist allerdings die steigende Komplexität der Netzwerke und des Netzwerkmanagements. Gleiches gilt für Netzwerke im privaten Bereich.

**Als Spezialisten beschäftigen wir uns seit vielen Jahren mit innovativer Gebäudeautomation und der spannenden zukunftsorientierten Netzwerktechnik. Ihren richtigen Ansprechpartner für optimale Lösungen und perfekte Realisierung in diesen Bereichen finden Sie in unserem Unternehmen.**





**SMART-HOME**

**Flexibel, einfach und zukunftsorientiert**

Komfort wie Sie ihn wünschen. Wir entwickeln und realisieren gemeinsam mit Ihnen individuelle Lösungen für Ihr Smart-Home auf Basis von Funk- und kabelgebundenen Systemen oder in Kombination beider Systeme.

Im Ergebnis entsteht ein energieeffizient arbeitendes System, das auf die jeweils persönlichen Bedürfnisse und Anforderungen zugeschnitten und zugleich hoch flexibel ist. Einmal eingegebene Funktionen lassen sich direkt an veränderte Gegebenheiten anpassen.

Unsere Smart-Home Lösungen orientieren sich ausschließlich an den Zielen, die Sie mit Ihrer idealen Wunschvorstellung verfolgen. Die Systeme sind immer erweiterbar und können jederzeit ergänzt werden. Der Energieverbrauch wird durch Smart-Home und Apps für jeden Berechtigten sichtbar und kann so zu einem wichtigen Beitrag für den bewussteren Umgang mit Energie im Haushalt beitragen.

Die Spezialisten aus unserem Haus kennen den Markt und insbesondere die Entwicklung der Technologien. Gemeinsam mit Ihnen entwickeln Sie das für sie passende und gewünschte Smart Home Konzept.



**TÜRSPRECHANLAGEN**

**Türkommunikation in intelligenter Form**

Sprechen. Hören. Sehen. Kommunikation und Überwachung durch Türsprechanlagen bietet Ihnen nicht nur höchsten Komfort, sondern liefert Ihnen zusätzlich noch deutliche Sicherheit.

Verlässliche Sicherheitskommunikation in höchster Sprach- und Bildqualität und Auswahlmöglichkeiten vom Einfamilienhaus bis zum Mehrfamilienhaus. Für unterschiedliche Anwendungen im Wohnungsbau oder Zweckbau, der Renovierung, Ergänzung oder Neubauprojekten.

Mit hochwertig und sorgfältig aufeinander abgestimmten Materialien und unterschiedlichen Möglichkeiten der Zutrittskontrolle bieten wir als Spezialisten interessante Lösungen für Türkommunikation und Ihr geplantes Budget.



**BELEUCHTUNGSSYSTEME**

**Revolution statt Evolution**

LED-Technologie als Veränderungstreiber. Von einer Evolution kann in der Entwicklung der Leuchtmittel, der Leuchten, der Beleuchtungskonzepte und der Betriebskostenreduzierung im privaten Bereich und insbesondere in Unternehmen nicht gesprochen werden.

Dieser Bereich hat in den letzten Jahren eine Revolution erlebt. Neue Technologien, im Wesentlichen auf der LED-Technik basierend, haben Beleuchtung und Steuerung im privaten Bereich wie auch in Gewerbe- und Industrieunternehmen vollständig verändert. Bis zu 80% Betriebskostenreduzierung für die Beleuchtung bedeuten nicht gleichzeitig Reduzierung der Lichtqualität.

Das Gegenteil ist der Fall. Ob warmes Licht, stimmungsvolle Lichteffekt, Tageslicht oder flexible, leistungsfördernde Beleuchtung am Arbeitsplatz sind mit den heutigen Technologien in einer bisher nicht bekannten Qualität möglich.

In Verbindung mit dem MAI+MOSBACH Lighting-Team bieten wir Ihnen ein umfassendes Spektrum an hochwertigen Leuchten und Lichtsteuersystemen für die unterschiedlichsten Anwendungsbereiche. Neben neuesten Entwicklungen aus Technologie und Forschung erhalten wir wertvolle Impulse aus unserer täglichen Arbeit für die Weiterentwicklung unserer Kompetenz.



**ELEKTROPRÜFUNG**

**Schutz für Mensch und Eigentum**

Wir sorgen für geprüfte Sicherheit. Damit Ihre Familie und Ihr Eigentum optimal sicher ist, gibt es anerkannte und normgerechte Prüfungen von elektrischen Anlagen und Verbrauchsgeräten in Gebäuden. Elektrische Leitungen, Steckdosen, Kabel, Lampen, elektrische Geräte und marode Mehrfachstecker werden sehr oft unterschätzt.

Unsere MAI+MOSBACH | ELEKTROPRÜFUNG erkennt Gefahren bevor ein Schaden entsteht. Eine fehlerhafte Elektroinstallation kann Überspannung oder Kurzschluss verursachen. Daraus resultieren zum Teil dramatische Auswirkungen auf Menschen und Haustiere, zum Beispiel durch Brand. Sorgen Sie vor. Sprechen Sie mit uns.



Im Segment der Renovierung bzw. der Nachrüstung von Smart-Home und Türsprechanlagen bieten wir Ihnen Lösungen mit Funksystemen oder in Kombination mit kabelgebundenen Systemen, Konzepte, die ohne Schmutz und großem Aufwand realisiert werden.



Durch unsere konsequente Ausrichtung auf die Nutzer und das Wissen um die Auswirkung von Licht auf Körper und Geist, schaffen wir messbare und spürbare Werte für Ihr Beleuchtungskonzept. Wir sorgen nicht nur für optimale Beleuchtung. Mit unserem Angebot Elektroprüfung schützen wir Sie und ihr Eigentum vor eventuellen dramatischen Auswirkungen einer alten oder fehlerhaften Elektroinstallation.



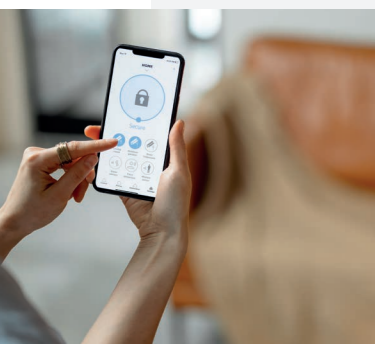
**SICHERHEITSTECHNIK**

**Schützen Sie sich und Ihre Werte mit modernster Technik**

Ihre Sicherheit liegt uns nicht nur am Herzen, wir tun alles dafür, dass Ihre Sicherheit gesichert ist. Die heutigen Möglichkeiten im Bereich der Sicherheitstechnik sind sehr umfangreich und bieten tolle Möglichkeiten. Von A wie Alarmanlage bis Z wie Zutrittskontrolle sind wir Ihr sicherer Gesprächspartner zum Thema Sicherheit und Kontrolle.

Gerade wenn es um den Schutz von wertvollem Eigentum geht oder es sich um den Schutz Ihrer Geschäftsräume handelt, sollten Sie nicht zögern, sich mit einer Alarm- oder Videoanlage, Zutrittskontrolle oder Brandschutzanlage abzusichern. Guter Schutz muss nicht kompliziert und teuer sein.

Neben den Schäden, die im privaten Bereich entstehen, verursachen Schäden bei Unternehmen jährlich hohe Millionensummen. Vielfach verursachen Warendiebstähle, Sachbeschädigung, Vandalismus, Feuer, Rauchgase, Wasserschäden, die Entwendung von Computern und Datenträgern inklusive des Verlustes sensibler Kunden- und Unternehmensdaten zum Teil nicht mehr wiederherstellbare Schäden. Dies gilt es zu vermeiden und die entsprechenden Maßnahmen umzusetzen. Mit qualitativ hochwertigen Produkten, die auf Basis von Funk-, Draht- oder Hybridsystemen funktionieren, planen wir gemeinsam mit Ihnen Ihr Sicherheitskonzept. Vertrauen Sie auf die hohe Qualität unserer Experten, deren Kompetenz, die individuelle Beratung und auf die Spitzentechnologie unserer eingesetzten Produkte.



**ALARMANLAGEN**

**Intelligente Lösungen für eine sichere Welt**

Jedes Sicherheitsinteresse im privaten Bereich wie auch in Unternehmen ist anders. Aus diesem Grund passen wir unsere Alarmanlagen Ihren individuellen Bedürfnissen an. Unsere Experten erstellen einen Sicherheitsplan, der alle Schwachstellen und Wünsche abdeckt. Alle nötigen Elemente bringen wir strategisch klug in Ihren Privat- oder Gewerberäumen und Außenbereichen an, vernetzen sie mit dem Gesamtkonzept der Elektroanlage und sorgen für ganzheitliche Sicherheitslösungen.



**VIDEOANLAGEN**

**Unabhängig von Zeit und Raum**

Unabhängig wo Sie sich gerade befinden, mit einer professionellen Videoüberwachung haben Sie alles im Blick. Rund um die Uhr haben Sie Zugriff auf gegenwärtige oder aufgezeichnete Bilder Ihrer vier Wände, Ihres Unternehmens und auf andere Bereiche, die Sie schützen oder überwachen wollen.

Wir helfen Ihnen, die Sicherheit in Ihrem Heim zu verbessern, einen wirksamen und zuverlässigen Schutz zu planen und einzubauen.

Unsere erfahrenen Experten beraten Sie gerne und entwickeln mit Ihnen Ihre individuelle Videoüberwachung.



Im Bereich der Alarm- und Sicherheitstechnik ist die Videoüberwachung gerade für gewerbliche Objekte, aber auch immer stärker im privaten Bereich, unverzichtbar. Sie sind extrem stark von Diebstählen, Vandalismus und Einbrüchen betroffen.

M+M | Videoüberwachungssysteme sichern Ihre Objekte optimal ab und liefern Ihnen erstklassiges und wertvolles Bildmaterial.

Passende Kameratechnologie für die Überwachung passen wir an die Gegebenheiten Ihres Objektes und der Einsatzzwecke an. Für jede Kamera und der damit verbundenen Aufgabe ist ein anderes Licht notwendig. Aus diesem Grund erfolgt bei der Planung eine intensive Betrachtung der Gegebenheiten und eine Ist-Aufnahme durch unsere erfahrenen Mitarbeiter gehört immer zu unseren Dienstleistungen.

Die intelligenten und hochwertigen Videoüberwachungsanlagen von MAI+MOSBACH helfen Ihnen, wichtige Abläufe zu beobachten und zu überwachen. Unsere Kombination aus hochmoderner Alarm- und Videotechnik wird an Ihre Ansprüche und Bedürfnisse angepasst.

Die fachgerechte Installation des Sicherheitskonzeptes führen unsere erfahrenen und fachkundigen Techniker durch. Die MAI+MOSBACH Unternehmensgruppe bietet Ihnen außergewöhnliche, vernetzte Leistungen und integriert die Sicherheitsanlagen in die gesamte Elektroanlage.



Sicherheit für das Zuhause und Ihr Unternehmen, das ist es, was Ihre Anlage bieten soll. Es gibt eine Vielzahl von Produkten auf dem Markt. Welche Eigenschaften sind sinnvoll - welche eher nicht? Genau auf diese Fragen kennen wir die Antworten und Lösungen. Gehen Sie auf Nummer sicher. Planen und realisieren Sie ihr Sicherheitskonzept mit den qualifizierten Spezialisten unserer Unternehmensgruppe.

Bei Alarmanlagen, Videoanlagen und grundsätzlich im Bereich der Sicherheitstechnik ist es sehr wichtig, dass die installierten Geräte zuverlässig sind und über eine hohe Qualität verfügen. Aus diesem Grund arbeiten wir ausschließlich mit marktführenden Lösungspartnern, die innovative, bezahlbare, ausbaufähige Technologien und Systeme entwickeln und herstellen.





**BRANDSCHUTZANLAGEN**

**Feuer. Nein Danke**

Brandschutz und Brandmeldeanlagen: Ersticken Sie jedes Feuer im Gebäude durch moderne Brandschutzanlagen.

Mit dem Begriff Brandschutzanlagen werden meist Brandmeldeanlagen verbunden. Begrifflich gehören zu Brandschutzanlagen auch Brandwarnanlagen und Feuerlöschanlagen. Brandmeldeanlagen sind Gefahrenanlagen aus dem Bereich des präventiven Brandschutzes. Brandmelder sind wichtiger Bestandteil von Brandmeldeanlagen.

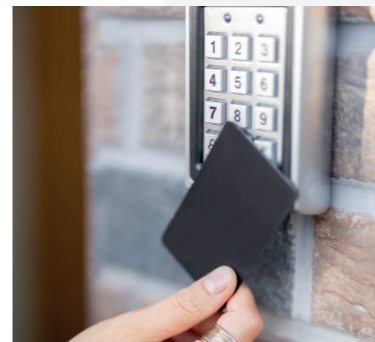
Sie übermitteln Informationen an die Anlage. Von dort werden weitere Maßnahmen aktiviert. Brandschutzanlagen bauen wir heute zumeist als automatische Anlagen. Brandwarnanlage stellen hierbei eine Sonderform dar. Gefährliche Bedingungen, die einen Brand auslösen können, werden erkannt.

Solche Anlagen und Brandmeldeanlagen erkennen Hitze, Rauch usw. und aktivieren eine Auslösung. Brandwarnanlagen erkennen beginnende Brände, während Brandmeldeanlagen auslösen, wenn es bereits brennt.

Beide Systeme werden mit weiteren Aktionen programmiert und veranlassen zum Beispiel Notrufe oder Durchsagen. Während die Brandmeldeanlage den Tatbestand Feuer aufnimmt und diese Information verarbeitet, sorgt die automatische Brandlösch-einrichtung für direkte Maßnahmen zum Löschen des Feuers.

Die Brandmelderzentrale ist das Herz der Anlage. Hier laufen die Informationen der einzelnen Sensoren zusammen. Ebenfalls ist hinterlegt, welche Maßnahmen in welcher Reihenfolge durchgeführt werden. Auch wird in dieser Zentrale angezeigt, aus welchem Bereich der Alarm kommt.

Ein weiterer Vorteil ist, sofern keine Personen vor Ort sind, dass Brände erkannt werden. Ein vorgesehener Löschvorgang kann sofort automatisch erfolgen. Brandmeldeanlagen planen und bauen wir nach den Vorgaben der DIN 14675.



**ZUTRIITTSKONTROLLEN**

**Sie entscheiden. Zutritt oder kein Zutritt**

Ideale Voraussetzungen für umfangreiche Sicherheit. Absichern und kontrollieren mit Zutrittskontrollen.

Mit hochwertigen elektronischen Sicherheitsanlagen können Sie Zutritt zu privaten Gebäuden oder Ihrem Unternehmen über eine Zutrittskontrolle individuell regeln. Schlüssellose und elektronische Zugangssysteme schaffen ideale Voraussetzungen für umfangreiche Sicherheit.

Sie sind Vermieter. Sie entscheiden, welche Räumlichkeiten von Mietern betreten werden, indem durch Programmierung die Zugangsberechtigungen geregelt werden.

Durch Kartenleser, elektromechanische Zylinder, Code Eingabe oder andere Varianten, setzen unsere Experten Tür- und Torsicherung in der Praxis nach Ihren Vorstellungen um. Kombinationen aus verschiedenen Varianten sind natürlich auch möglich. Entscheiden Sie sich für Ihre individuelle Zutrittskontrolle, wir sorgen für sichere und zielorientierte elektronische Lösungen.

**SMART-HOME UND SICHERHEIT**

**Die ideale Kombination. Smart-Home und Sicherheitstechnik**

Wir konfigurieren Sicherheit und technische Gebäudeausstattung. Mit Mai+Mosbach Smart-Home Lösungen können Sie Ihre Alarm- und Sicherheitstechnik von überall aus steuern und gleichzeitig auf das Überwachungsbild in Echtzeit zugreifen.

M+M | Smart-Home ermöglicht die Sicherheitsanlagen Ihres Zuhauses per Smartphone oder Tablet zu kontrollieren und zu steuern, die Videoüberwachung zu bedienen oder auf Live-Stream umzuschalten.

Mit hochwertiger Technik für Sicherheit in Kombination mit Smart-Home optimal sichern und gleichzeitig überwachen. Von unterwegs oder während Sie in Urlaub sind, können Sie beispielsweise einen Blick auf Ihre Überwachung werfen und haben das sichere Gefühl, dass zu Hause alles in Ordnung ist.

Brandschutzanlagen schützen nicht nur Gebäude und Gebäudeeinrichtungen. Noch viel wichtiger ist, dass sie Menschen und Tiere sehr umfangreich schützen. Rauchmelder im privaten Bereich gehören heute zur Pflichtausrüstung jeder Wohnung. In Unternehmen sind die Anforderungen an Brandschutzanlagen sehr hoch und erfordern hohe Kompetenz in der Planung und Realisierung. Unsere Spezialisten planen, beraten und installieren entsprechend den Vorschriften für Brandschutz.

Die Verknüpfung von Zutrittskontrollen, Smart-Home und Sicherheitstechnik ist kein Wunschdenken mehr. Mit intelligenten Lösungen realisieren wir bereits heute aufeinander abgestimmte Lösungen. Nicht nur Sicherheit, sondern auch Komfort und kostengünstige Lösungen stehen im Vordergrund. Gehen Sie auf Nummer sicher. Entscheiden Sie sich für die Experten von Mai+Mosbach und der damit verbundenen ganzheitlichen Kompetenz.





**SCHALTSCHRANK- UND VERTEILUNGSBAU**

**Planung, Konstruktion und eigene Produktion**

Wir fertigen in unserer Produktion maßgeschneiderte Lösungen, die eine höhere Qualität und Präzision bieten und auf die speziellen Bedürfnisse unserer Kunden zugeschnitten sind.

Wichtiger Aspekt beim Schaltschrank- und Verteilungsbaue ist die Konstruktion. Unsere Expertinnen und Experten planen, projektieren und konstruieren elektrische Anlagen und Systeme, die höchsten Qualitätsstandards entsprechen und effizient funktionieren. Unsere sorgfältige Konstruktion ist entscheidend für die Leistung, Sicherheit und Zuverlässigkeit der Produkte.

- ✓ Schaltschränke bis 630 A und Verteilungen für den privaten Bauherrn und gewerblichen Bereich
- ✓ KNX-Verteilungen. Zähleranlagen zur Messung des Strom- oder Energieverbrauchs
- ✓ Ganzheitliche Lösungen für private Bauherren, Gewerbekunden, Industriekunden, die öffentliche Hand und Elektrofachbetriebe aus dem Handwerk



**FREILEITUNGSBAU**

**Wir sind Partner führender Energieversorger**

Der Freileitungsbau ist eine spezialisierte Technik, die für den Bau von Stromleitungen im Freien genutzt wird. Freileitungen sind eine der am weitesten verbreiteten Arten von Stromleitungen und sind oft in ländlichen Gebieten zu finden, wo es schwierig ist, Erdkabel zu verlegen.

Die Konstruktion von Freileitungen ist in der Regel einfacher und kostengünstiger als bei Erdkabeln, was sie zu einer bevorzugten Wahl für die Stromversorgung in ländlichen Gebieten macht.

Der Bau von Freileitungen erfordert ein breites Spektrum an Fähigkeiten und Kenntnissen, um eine sichere und zuverlässige Stromversorgung zu gewährleisten. Unsere Experten verfügen über umfassende Erfahrung im Freileitungsbau und betreuen eine Vielzahl von Projekten von der Planung bis zur Installation und Instandhaltung.



**PLANUNGSBÜRO**

**Konzeptentwicklung, Planung und Beratung**

Innerhalb der Unternehmensgruppe Mai+Mosbach sind wir auf die Planung von Gebäudetechnik spezialisiert, insbesondere im Bereich der Elektrotechnik.

Unser Team von erfahrenen Elektroingenieuren und -technikern verfügt über fundierte Kenntnisse in allen Bereichen der Elektrotechnik, von der Stromversorgung bis zur Gebäudeautomation. Wir bieten eine breite Palette von Dienstleistungen an, von der Konzeptentwicklung, Planung und Beratung bis zur Unterstützung während der Bauphase.

Unsere Expertise umfasst unter anderem die Planung von Elektroinstallationen für Gebäude, Industrieanlagen und öffentliche Einrichtungen. Dabei berücksichtigen wir alle relevanten Normen und Vorschriften, um eine sichere und zuverlässige Stromversorgung zu gewährleisten.

Wir sind auch spezialisiert auf die Planung und die Integration von erneuerbaren Energiesystemen wie Photovoltaikanlagen und Stromspeichern. Wir helfen unseren Kunden, ihre Energiekosten zu senken und ihre CO<sub>2</sub>-Emissionen zu reduzieren.

Darüber hinaus bieten wir auch Beratungsdienstleistungen an, um unseren Kunden bei der Auswahl der geeigneten Produkte und Systeme zu helfen. Wir unterstützen unsere Kunden, die beste Lösung für ihre Bauvorhaben und ihr Budget zu realisieren.

Unser Ziel ist es, eine reibungslose und effiziente Projektumsetzung zu ermöglichen. Deshalb arbeiten wir eng mit anderen Baufachleuten und Auftragnehmern zusammen, um eine koordinierte Umsetzung des Projekts zu gewährleisten.

Höchstmöglicher Kundennutzen steht auch bei unseren Planungs- und Beratungsleistungen im Fokus unserer Aktivitäten. Unsere Begeisterung für energieeffiziente, kostengünstige, nachhaltige und langlebige Konzepte, treibt uns an, innovative Lösungen für unsere Kunden zu entwickeln. Wir sind ständig auf der Suche nach neuen Technologien und Ansätzen, um unsere Planungen und Konzepte zu verbessern und unseren Kunden die bestmöglichen Ergebnisse zu liefern.



In unserem Geschäftsbereich Elektrotechnik sind die Segmente Schaltschrank-, Verteilungs- und Freileitungsbau ein bedeutungsvoller Bestandteil. Hohes Fachwissen verbunden mit umfangreicher Erfahrung unserer Mitarbeiter sind für unsere Kunden wichtige Faktoren für die Entscheidung pro Mai+Mosbach.



Wir glauben fest daran, wie alle Mai+Mosbach Unternehmen und Mitarbeiter, dass nachhaltige und energieeffiziente Konzepte nicht nur die Umwelt schonen, sondern auch langfristig Kosten sparen und die Lebensdauer von Anlagen und Systemen verlängern. Deshalb legen wir bei jeder Planung und Konzeption großen Wert auf Nachhaltigkeit, Effizienz und Langlebigkeit.





**KUNDEN**

**Partnerschaft als Grundverständnis**

Partnerschaft und höchstmöglicher Kundennutzen stehen immer an erster Stelle unseres Denken und Handelns. Wir gewährleisten unseren Kunden die für sie passende, kostengünstige, maßgeschneiderte Lösung.

Budget- und Kundenziele werden von unseren Experten optimal zusammengeführt. Passende Dienstleistungen vor, während und nach der Umsetzung sichern langfristige Kundenzufriedenheit und dauerhafte nachhaltige Zusammenarbeit.



**PRIVATE BAUHERREN**

**Gegenwart- und Zukunftsorientierung als Kundenwunsch**

Wertorientierte technische Ausstattung im Wohnungsneubau oder der Renovierung – insbesondere im Bereich der Elektrotechnik, Erneuerbarer Energien und Sicherheitstechnik – erhöhen nicht nur den direkten Wohnkomfort und die Sicherheit, sie führen auch zu einer nachhaltigen Verbesserung des Wertes einer Immobilie, die sich bei einem eventuellen Weiterverkauf positiv auswirkt. Die nachfolgende Auswahl an Möglichkeiten verdeutlicht, wie wichtig der rechtzeitige Dialog mit uns zur Konzeption der elektrischen Anlage ist. Wir stellen sicher, dass Sie Ihr funktionierendes Wunschkonzept erhalten. Jederzeit erweiterbar und damit zukunftssicher.

Wurde vor Jahren über Türsprechanlagen und das Design der Schalter und Steckdosen gesprochen, hat sich die Liste der Wunschmöglichkeiten erheblich vergrößert. KNX-Bus-System und / oder Funksteuerung mit Visualisierung / Steuerung der Anlagenzustände über PC / Notebook / Touchscreen-Display. Fernzugriff auf das System über Internet und Mobil-Telefon zur Anzeige, Steuerung und Wartung.

Multimedia-Verkabelung mit strukturiertem Datennetz für Daten, Internet, Telefon, TV, Beleuchtungstechnik und Steuerung für innen und außen.

WLAN überall im Haus und viele weiteren Punkte gehören heute zur Elektrotechnik.



**FERTIGHAUSERSTELLER**

**Standardisierte oder individuelle Lösungen**

Kompetenz und Kreativität als Erfolgsformel. Fertighaushersteller können sich sicher sein, dass wir die richtigen Partner für moderne Elektroanlagen sind.

Seit vielen Jahren arbeiten wir mit Fertighausherstellern partnerschaftlich zusammen. Unser technologisch und handwerklich geprägter hoher Qualitätsanspruch, die Begeisterung für innovative Lösungen und unsere Leidenschaft für jeden Bauherrn und Fertighaushersteller standardisierte oder individuelle Konzepte umzusetzen, begleiten unseren Erfolg und die Zusammenarbeit.

Sein eigenes Traumhaus zu bauen ist für Bauherren der Beginn einer spannenden Reise. Wohin diese Reise auch führt, auf diesem Weg werden viele Entscheidungen getroffen und geprüft. Vom Grundstück über die Finanzierung, die Schule, Einkaufsmöglichkeiten und natürlich die Entscheidungen für eine zukunftsorientierte Gebäudetechnik.

Perfekter Lebensraum für die Familie ist einer der wichtigsten Aspekte beim Bau eines eigenen Hauses. Für unterschiedliche Themen wie Smart-Home, Sicherheitstechnik, Photovoltaikanlage, Solarkraftwerk, Stromspeicher, Elektromobilität, Anbindung an die Heiztechnik und Warmwasserbereitung, Beleuchtung oder Multimedia-Verkabelung und vieles mehr, müssen gute Entscheidungen gefunden und getroffen werden.

Wir unterstützen Sie richtige, nachhaltige und wirtschaftliche Entscheidungen zu treffen.



**PLANER | ARCHITEKTEN**

**Optimale Ergebnisse sind kein Zufall**

In enger Zusammenarbeit mit Architekten und Elektro-Planern gewährleisten wir optimale Qualität und Umsetzung von Bauvorhaben in allen Größenordnungen. Die jeweiligen Kompetenzen gewährleisten optimale Ergebnisse und zukunftsorientierte Lösungen.

In Verbindung mit unseren Geschäftsfeldern und unserer Leistungsfähigkeit sind wir bevorzugter Partner von Architekten und Planern.



UNSERE KUNDEN

So individuell wie Ihr Bauvorhaben



#### WOHNUNGSBAU

### Für jeden Bedarf die richtige Lösung

Ob zwei Wohneinheiten oder mehrere Hundert. Wir kennen uns aus. Wir realisieren im Wohnungsbau standardisierte Elektrotechnik oder je nach Wunsch gehobene bis exklusive Elektroanlagen. Der Wunsch nach gehobener Ausstattung im Bereich der Elektrotechnik verstärkt sich immer mehr. Die Gründe sind vielfältig und sinnvoll. Veränderte Lebensgewohnheiten, Energiesparen oder besserer Komfort sind nur einige Gründe warum immer mehr Kunden eine gehobene Elektrotechnik wünschen.

KNX-Bus-System und / oder Funksteuerung mit Visualisierung / Steuerung der Anlagenzustände über PC / Notebook / Touchscreen-Display. Fernzugriff auf das System über Internet und Mobil-Telefon zur Anzeige, Steuerung und Wartung. Multimedia-Verkabelung mit strukturiertem Datennetz für Daten, Internet, Telefon, TV, Beleuchtungstechnik und Steuerung, Soundsystemanlagen in allen gewünschten Bereichen mit zentraler und dezentraler Bedienstellen. Medienserver, Tuner, Internet steuerbar über Bedienpaneele oder mobile Telefone / Smartphone oder Türsprechanlagen sind nur einige Beispiele. Ladestationen für die Elektromobilität und M+M | Solarkraftwerke gehören heute bereits fast zur Grundausstattung.

Zusätzlich kommt hinzu, dass der Wert der Immobilie sich erhöht und das Interesse für besser ausgestattete Wohnungen erheblich steigt. Gleichzeitig erhöhen sich auch die Verkaufs- und Vermietungschancen.



#### PLANUNG

### Beratung, Planung, Koordination als Erfolgsbausteine

Erfolgreiche Realisierung von Projekten setzt umfangreiches unterschiedliches Wissen und Kompetenz voraus. Unsere umfangreichen Detailbereiche und die zielgerichteten Prozesse unserer Experten unterschiedlicher Fachbereiche setzen hohe Planungs- und Koordinierungskompetenz voraus.

Diese Kompetenzen vernetzen die unterschiedlichen Anforderungen der Kundenwünsche und Möglichkeiten der Technik zu einem Gesamtkonzept. Unsere Geschäftsfelder, Kundenwünsche und gesetzliche Rahmenbedingungen erfordern tiefes Wissen der einzelnen Geschäftsbereiche und deren Verknüpfungen untereinander.



#### GEWERBEKUNDEN

### Für unterschiedliche Branchen und Konzepte

Individuelle und branchenspezifische Lösungen. Von Experten für Experten. Unsere Gewerbekunden sind so individuell wie ihre eigene Branchenspezialisierung.

Alle verbindet jedoch der Wunsch nach intelligenten, sicheren Elektroanlagen und umfassendem Service. Mit unterschiedlichen Branchenlösungen sind wir erster Ansprechpartner von Gewerbekunden.

Budget, Kundenwünsche, Anschaffungskosten und Life-Cycle Costs werden von unseren Experten optimal zusammengeführt. Passende Dienstleistungen vor, während und nach der Umsetzung des Bauvorhabens gewährleisten langfristige Kundenzufriedenheit und dauerhafte Zusammenarbeit und damit nachhaltige, kostengünstige Ergebnisse für unsere Gewerbekunden.



#### INDUSTRIEKUNDEN

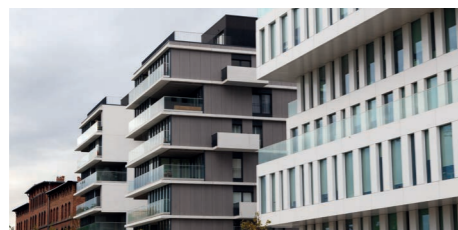
### Dauerhafte Partnerschaft

Neubau, Renovierung oder Dienstleistung. Seit vielen Jahren sind wir mit Industrieunternehmen eng verbunden. Komplette Neuanlagen oder Renovierung, Teilrenovierung, Übernahme von Elektroarbeiten als Dienstleister oder Wartungs- und Serviceverträge.

Die Kompetenz, Flexibilität, Schnelligkeit und die Qualität unserer Mitarbeiter machen uns zum dauerhaften Auftragnehmer und Partner unserer Industriekunden.

Zahlreiche Projekte, zum Teil mit Werten über der Euro-Millionengrenze, sprechen eine deutliche Sprache und sind mehr als ein Beleg unserer Kompetenz und der dauerhaften Partnerschaft.

Kundenzufriedenheit und dauerhafte Zusammenarbeit und damit nachhaltige Ergebnisse für unsere Industriekunden.





#### ÖFFENTLICHE EINRICHTUNGEN

### Kompetenz und Budgeteinhaltung

Wir verstehen unsere Auftraggeber. Unabhängig von der Art der öffentlichen Einrichtung sind die Anforderungen an qualitative und nachhaltige Elektroanlagen im Fokus der Entscheider.

Wir verstehen dank der Umsetzung von kleinen und großen Bauvorhaben die Wünsche und Vorgaben von öffentlichen Auftraggebern, Architekten und Planern. Wir beteiligen uns an Ausschreibungen und alle Gesprächspartner finden bei uns Ansprechpartner auf Augenhöhe, mit Erfahrung und Umsetzungsstärke.

Budget, Kundenwünsche, Anschaffungskosten und Life-Cycle Costs werden von unseren Experten optimal zusammengeführt.

Passende Dienstleistungen vor, während und nach der Umsetzung des Bauvorhabens gewährleisten langfristige Kundenzufriedenheit und dauerhafte Zusammenarbeit und damit nachhaltige, kostengünstige Ergebnisse für unsere Kunden aus dem öffentlichen Bereich.



#### INVESTOREN

### Dauerhafte Partnerschaft

Klarer Fokus auf Qualität, Funktionalität und Nachhaltigkeit. Private und institutionelle Investoren verbinden in Bezug auf Qualität und Funktionalität gleiche Ansprüche.

Neben den Anschaffungskosten sind in den vergangenen Jahren die Folgekosten, Funktionen, Werthaltigkeit und Ausbaufähigkeit stark in die Entscheidungsprozess der technischen Gebäudeausstattung eingebunden.

Unsere Expertise im Bereich Elektro unterstützt Investoren richtige zukunftsfähige Entscheidungen zu treffen. Ziele und Wünsche der Investoren werden von unseren Experten perfekt zusammengeführt und gewährleisten nachhaltige Ergebnisse für die Investoren und die Investitionen.

#### REFERENZEN M+M | ELEKTROTECHNIK

### Privatkunden. Unternehmen. Öffentliche Bereiche

#### Gartencenter, Saarburg

**Leistungen:** Detailplanung, komplette Elektroinstallation inkl. Gebäudeautomation über KNX, Zutrittskontrolle, Alarmanlage, Videoüberwachung, Beleuchtungstechnik innen / außen, Netzwerkinfrastruktur und Photovoltaikanlage mit Stromspeicher

**Projektvolumen Elektrotechnik:** 250.000 €

#### Produktionshallen mit Bürogebäude, Saarlouis

**Leistungen:** Komplette Planung der Elektrotechnik, komplette Elektroinstallation inkl. Mittelspannungstrafostation, Niederspannungshauptverteilung, Gebäudeautomation über KNX, Beleuchtungstechnik außen und Photovoltaikanlage

**Projektvolumen Elektrotechnik:** 1.000.000 €

#### Großküche für Caterer inklusive Büroabschnitt, Nalbach

**Leistungen:** Planung der Elektrotechnik, komplette Elektroinstallation inkl. Niederspannungshauptverteilung, Beleuchtungstechnik innen / außen, inklusive Photovoltaikanlage

**Projektvolumen Elektrotechnik:** 100.000 €

#### Wohnpark mit Mehrfamilienhäusern, Wallerfangen

**Leistungen:** Komplette Elektrotechnik, Detailplanung der 6 Mehrfamilienhäuser mit jeweils 4 oder 10 Wohnungen, Lichtkonzept und Umsetzung für die Außenanlage, Ladeinfrastruktur für E-Autos

**Projektvolumen Elektrotechnik:** 450.000 €

#### Elektroinstallation eines Technikparks mit Büro- und Werkstattgebäuden, Trier

**Leistungen:** Komplette Elektroinstallation inkl. Niederspannungshauptverteilung, Beleuchtungstechnik innen / außen, Netzwerktechnik

**Projektvolumen Elektrotechnik:** 1.200.000 €

#### Schnell-Restaurant, Luxemburg

**Leistungen:** Detailplanung, komplette Elektroinstallation, Alarm- und Videoanlage, Beleuchtungstechnik innen / außen, Brandmeldeanlage

**Projektvolumen Elektrotechnik:** 325.000 €

#### Elektroinstallation eines Ärztehauses mit Wohnungen, Merzig

**Leistungen:** Detailplanung, komplette Elektroinstallation inkl. Gebäudeautomation über KNX, Netzwerkinfrastruktur und Brandmeldeanlage

**Projektvolumen Elektrotechnik:** 570.000 €

Die vorstehenden Referenzen sind ein kleiner Auszug unserer erfolgreichen Realisierung von Bauvorhaben für unterschiedliche Kunden. Mit ausgezeichneter Kompetenz, hoher Qualität und meisterlichen Leistungen erfüllen wir die Wünsche und Budgetvorstellungen unserer Auftraggeber. Wir schaffen dauerhafte Werte und stellen sicher, dass Sie nachhaltige, wirtschaftliche Lösungen erhalten.



UNSERE KUNDEN

So individuell wie Ihr Bauvorhaben



#### FINANZIERUNG | FÖRDERUNG

### Lassen Sie sich fördern

Auch im Bereich der Finanzierungs- und Förderungsmöglichkeiten setzen wir auf den gleichen Anspruch an die passende Beratung und Auswahl wie im Bereich Qualität. Zu beiden Themen gehören tagesaktueller Wissensstand und entsprechende Kontakte. Lassen Sie sich fördern - gern mit unserer Unterstützung.



#### IHRE MEDIATHEK

### Für Sie in Bewegung

Die Gebäudetechnik ist seit vielen Jahren im positiven Sinn stark in Bewegung. Kunden unserer Unternehmensgruppe profitieren davon in unterschiedlichen Bereichen. Verbesserte Technologie, höhere Qualität, Systeme, Konzepte und Dienstleistungen aus einer Hand sind nur einige Beispiele der vielen Vorteile.

Unser Wissen und unsere Expertise sind nicht von theoretischer Natur. Sie erhalten Informationen und Konzepte, die aus der Praxis kommen, mit Ergebnissen und Tests, die aus eigenen Testanlagen stammen und aus der Zusammenarbeit mit Kooperationspartnern, mit Hochschulen und aus der Forschung und Entwicklung unserer Produktionspartner.

Unserer Mediathek bietet Ihnen bewegte Bilder zu unterschiedliche Themen, wie beispielsweise über Klimaschutz und Erneuerbare Energien.

#### Zur Mediathek:

[www.mai-mosbach.de/mediathek/](http://www.mai-mosbach.de/mediathek/)



#### LÖSUNGEN AUS EINER HAND

### Sektorenkopplung durch die MAI+MOSBACH Gruppe

Die Sektorenkopplung im Bereich Gebäude und E-Mobilität bietet enorme Potenziale für eine nachhaltige Energieversorgung. Durch die Integration von erneuerbaren Energien, Gebäuden und Elektromobilität können Synergien genutzt und eine höhere Energieeffizienz erreicht werden.

Ein wichtiger Aspekt sind dabei erneuerbarer Energien, insbesondere die Nutzung von Photovoltaikanlagen auf Dächern von Gebäuden. Hierbei kann der erzeugte Strom zum Teil direkt im Gebäude genutzt und der überschüssige Strom in das öffentliche Stromnetz eingespeist werden.



Die Nutzung von Wärmepumpen zur Heizung und Kühlung von Gebäuden trägt ebenfalls zur Sektorenkopplung bei. Wärmepumpen nutzen die Umweltwärme als Energiequelle und reduzieren den Bedarf an fossilen Brennstoffen. Wenn Wärmepumpen mit Strom aus erneuerbaren Energien betrieben werden, kann dies zu einer vollständigen Dekarbonisierung der Gebäudeheizung beitragen.

Durch die Kombination von Photovoltaikanlagen und Wärmepumpen kann ein hohes Maß an Energieeffizienz erreicht werden.

Ein weiterer wichtiger Faktor ist eine optimale Planung und Integration von Gebäuden, Wärme, Strom, erneuerbaren Energien und Elektromobilität. Hierbei sind technische Aspekte, wie die Abstimmung von Stromerzeugung und -verbrauch, sowie ökonomische und ökologische Aspekte zu berücksichtigen.

Durch die Integration von Photovoltaikanlagen, Wärmepumpen und Elektromobilität können Synergien genutzt und die Energieeffizienz und Nachhaltigkeit verbessert werden. Eine weitere Möglichkeit zur Sektorenkopplung im Bereich Gebäude und Verkehr ist die Integration von Ladestationen für Elektrofahrzeuge in Gebäuden. Hierbei kann der Strombedarf für Elektrofahrzeuge durch erneuerbare Energien wie Photovoltaik gedeckt werden.

Unsere Unternehmensgruppe ist Vorreiter in der Sektorenkopplung und verbindet durch Lösungen aus einer Hand bereits heute für Sie die Gegenwart mit der Zukunft.



## ÜBER UNS

# Höchstmögliche Auszeichnung für die MAI+MOSBACH GRUPPE



## ÜBER UNS

### Unabhängige Jury wählt die MAI+MOSBACH GRUPPE unter die Top 3 der deutschen Arbeitgebermarken.

„Als unabhängiges, inhabergeführtes Unternehmen, das alle Tätigkeiten darauf ausrichtet das Unternehmen zu sichern, weiter zu stärken und für unsere Kunden den höchstmöglichen Nutzen zu erzielen, kombinieren wir unsere Vision, Mission, Leitbild, Strategie, unsere Ziele und Werte zu der ganzheitlichen Marke MAI+MOSBACH. Damit verbinden wir gleichzeitig seit einigen Jahren das Ziel als vorbildliche Arbeitgebermarke von unseren Mitarbeitern, zukünftigen Mitarbeitern und unseren Kunden wahrgenommen zu werden.“

Offener Führungsstil und Kommunikation, nachvollziehbare Strukturen, Weiterbildung und Leidenschaft für das was wir tun, bilden den Rahmen für uns als Arbeitgebermarke. Wir erreichen unsere Unternehmensziele gemeinsam mit unseren Teams. Unsere Führungskräfte stellen die Aufgabe und nicht sich selbst in den Mittelpunkt“, erläuterte der geschäftsführende Gesellschafter der MAI+MOSBACH GRUPPE Sascha Mosbach die gelebte Unternehmensphilosophie während der Auszeichnung des Unternehmens in Düsseldorf.

Die MAI+MOSBACH GRUPPE wurde in der Kategorie »Arbeitgebermarke« zu den Top 3 der deutschen Unternehmen gewählt. Die 3 Sieger dieser Kategorie wurden im Rahmen des Markenforums der Elektrobranche im Düsseldorfer Hyatt Regent ausgezeichnet.

„In Deutschland gibt es ca. 60.000 Elektrofachhandwerksbetriebe. Die Auszeichnung zur Arbeitgebermarke richtet sich an Elektrofachhandwerksbetriebe, die innovative Mitarbeiterkonzepte und -strategien in ihrer DNA verankert haben und durch ihr starkes Markenbewusstsein als Unternehmen und Arbeitgeber überzeugen.“

Wir konnten die hochqualifizierte Jury um Prof. Dr. Pascal Bruno durch unseren ganzheitlichen Unternehmensansatz, Lösungen aus einer Hand und durch unsere begeisterten Mitarbeiter mehr als überzeugen“ freut sich Michael Mai als geschäftsführender Gesellschafter und Gründer der Unternehmensgruppe über die Auszeichnung als Arbeitgebermarke.

#### Zum Video:

[www.mai-mosbach.de/mediathek/#m-m-auszeichnung/](http://www.mai-mosbach.de/mediathek/#m-m-auszeichnung/)



Wir beziehen unsere Stärken aus dem offenen, konstruktiven Dialog der Gesellschafter, mit unseren Mitarbeitern, Kunden und Lieferanten. Verlässlichkeit, Vertrauen, Fairness, Partnerschaft, Wertschätzung und langfristige Zusammenarbeit bestimmen das Verhältnis zu unseren Mitarbeitern, Kunden und Geschäftspartnern.



## KUNDENNUTZEN | QUALITÄT | ZERTIFIZIERUNG

### Qualität überlassen wir nicht dem Zufall

Als inhabergeführtes Technologieunternehmen der Elektrobranche und Experten in den Bereichen Elektrotechnik, Erneuerbarer Energien, Dach, Sicherheitstechnik, Planung und meisterlichem Handwerk verfolgen wir konsequent unser Ziel nach höchstmöglichem Kundennutzen.

Ausschließlich die Qualität der eingesetzten Produkte und die von unserer Unternehmensgruppe erbrachten Leistungen führen im Ergebnis zu funktionierenden, wirtschaftlichen und langlebigen Lösungen für Ihre Bauvorhaben.

**Weder ein niedriger, noch ein hoher Preis sind für das Ergebnis verantwortlich.**

### Entscheidend ist das Gesamtprädikat:

»Mai+Mosbach getestete zertifizierte Qualität der Produkte, unsere ganzheitlichen Leistungen, Wirtschaftlichkeit, optimale Konzeption, Langlebigkeit, ein positives Preis-Leistungs-Verhältnis und die Vernetzung unserer Kompetenzen zu Lösungen aus einer Hand bilden das Fundament der hohen Kundenzufriedenheit und Weiterempfehlungsrate für unsere Unternehmen.«

*Michael Mai*

Michael Mai

*Sascha Mosbach*

Sascha Mosbach



**MAI+MOSBACH**  
GRUPPE

**MAI+MOSBACH Erneuerbare Energien GmbH**  
Photovoltaik und Wärmepumpen

📍 Saarbrücker Straße 231 | D-66679 Losheim am See  
☎ +49 (0) 6872 - 920 86 70 ✉ sonne@mai-mosbach.de  
🌐 www.mai-mosbach.de

**MAI+MOSBACH GmbH**  
Elektrotechnik und Planungsbüro

📍 Saarbrücker Straße 231 | D-66679 Losheim am See  
☎ +49 (0) 6872 - 920 86 0 ✉ info@mai-mosbach.de  
🌐 www.mai-mosbach.de

**MAI+MOSBACH S.à.r.l**

📍 111, Route de vin | L-5447 Schwebsingen  
☎ +352 27 77 06 60 ✉ info@mai-mosbach.lu  
🌐 www.mai-mosbach.lu



Photovoltaik



Wärmepumpen



Elektrotechnik



Planungsbüro